

埼玉県立入試大問3 (江戸までの歴史) 対策

文化史

H25 入試問題の例 まずは解いてみよう。

問2 Bさんは藤原道長について調べたところ、次のa、bの文と資料1、資料2を見つけました。藤原道長が活躍した時代の文化について述べた文とその時代の代表的な文化財の組み合わせとして正しいものを、表中のA～Eの中から一つ選び、その記号を書きなさい。(2点)

- a 漢字を变形して、日本語の発音をあらわせるようにくふうしたかな文字ができ、これを用いて人々の感情を書きあらわせるようになった。
- b 床の間が設けられ、生け花などが飾られたり、石や立ち木をたくみに配置した庭園がつけられたりした。

	文化	代表的な文化財
A	a	資料1
I	a	資料2
U	b	資料1
E	b	資料2

資料1



ほうおうどう
平等院鳳凰堂

資料2



せっしゅう
雪舟の水墨画

過去入試問題を分析した結果、

文化史 が100%出題されている。。

< 解き方 >

ステップ1

左の入試問題をとくためには、まず「藤原道長」が何時代の人物か知らないダメ。

藤原道長 → _____ 時代

ステップ2

次に、aの文、bの文が、何時代か知らないダメ。

aの文 → _____ 時代

bの文 → _____ 時代

すると、藤原道長と同じ時代の
_____の文が正解。

ステップ3

さらに、資料1、資料2の写真が、何時代か知らないダメ。

資料1 → _____ 時代

資料2 → _____ 時代

すると、藤原道長と同じ時代の
資料_____の写真が正解。

ステップ4

すると答えは、記号_____

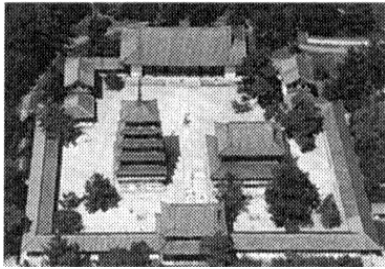
これでわかったよね！？ 重要なのは…文章・資料が何時代の

ものか判別できること！！ さあ始めよう。

～ 暗記シート1 ～

飛鳥時代

日本最初の_____文化で、朝鮮半島や中国、さらに遠くのインド、西アジアなどの文化の影響を受けている。



法隆寺



みろくぼさつぞう
弥勒菩薩像

奈良時代

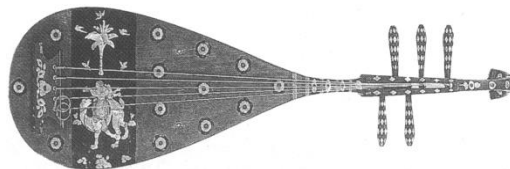
_____文化とも呼ばれる。
仏教と唐の文化の影響を強く受けた文化で、_____使が活躍した。
当時の_____天皇は、仏教の力で国を守ろうと、
国ごとに_____寺・_____寺を、都には_____寺を建てた。



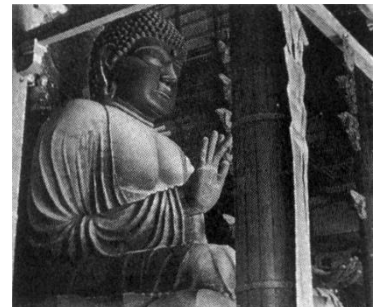
正倉院



鑑真



聖武天皇の愛用品



東大寺にある大仏

平安時代

_____文化とも呼ばれる。貴族たちは、唐風の文化をふまえながらも日本の風土や生活、日本の感情にあった文化を生み出した。

紫式部や清少納言が_____文字を使って物語をつくった。

社会が乱れ、人々の心に不安な気持ちが高まったため、念仏を唱え、死後に極楽浄土に生まれ変わることを願う_____がおこった。



ほうおうどう
びょうどういん 鳳凰堂
平等院



ちゅうぞんじこんじきどう
中尊寺金色堂

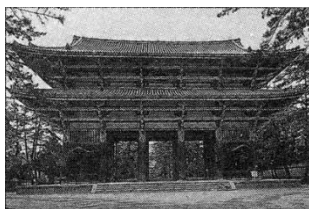


(二毛田札の岡橋の一部分)

源氏物語

鎌倉時代

_____の時代らしい_____感じを与える文化。武士や民衆の力が伸びてくると共に新たな文化が生まれ、_____上皇が中心となり、_____和歌集を編集した。



東大寺_____



_____像

～ 問題演習 1 ～

1、あてはまる語句を埋めなさい。

飛鳥時代

日本最初の _____ 文化で、朝鮮半島や中国、さらに遠くのインド、西アジアなどの文化の影響を受けている。

奈良時代

_____ 文化とも呼ばれる。

仏教と唐の文化の影響を強く受けた文化で、 _____ 使が活躍した。

当時の _____ 天皇は、仏教の力で国を守ろうと、

国ごとに _____ 寺・ _____ 寺を、都には _____ 寺を建てた。

平安時代

_____ 文化とも呼ばれる。貴族たちは、唐風の文化をふまえながらも日本の風土や生活、日本の感情にあった文化を生み出した。

紫式部や清少納言が _____ 文字を使って物語をつくった。

社会が乱れ、人々の心に不安な気持ちが高まったため、念仏を唱え、死後に極楽浄土に生まれ変わることを願う _____ がおこった。

鎌倉時代

_____ の時代らしい _____ 感じを与える文化。武士や民衆の力が伸びてくると共に新たな文化が生まれ、 _____ 上皇が中心となり、 _____ 和歌集を編集した。

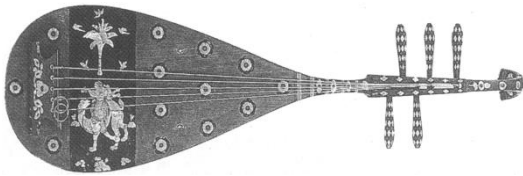
2、次の資料の時代名を書きなさい。



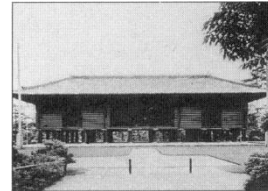
時代



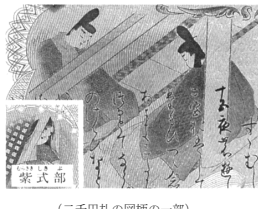
時代



時代



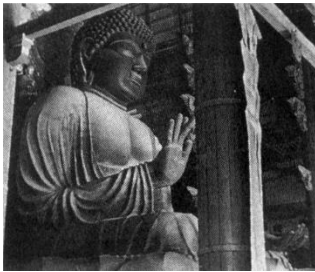
時代



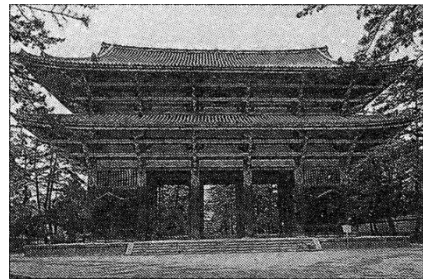
時代



時代



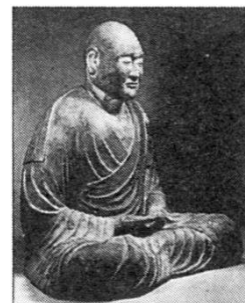
時代



時代



時代



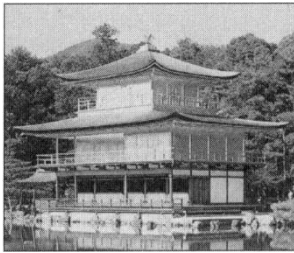
時代

～ 暗記シート② ～

室町時代

_____の文化と_____の文化のゆうごう融合が見られた。(北山文化)

武家のにない手とする簡素で気品のある文化が発展し、寺院の部屋の様式を武家の住居に取り入れた_____造の建物が作られるようになった。(東山文化)



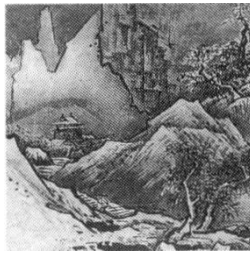
金閣



能



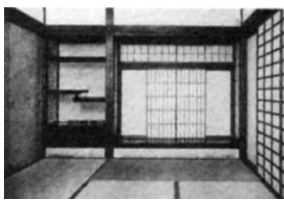
←銀閣



雪舟の水墨画



石庭



←書院造

安土桃山時代

大名や大商人たちは、その権力やお金を背景にな生活を送り、安土城や大阪城などをつくった。



安土城



からじしずびょうぶ
唐獅子図屏風



かぶき踊り

_____という女性

江戸時代

京都や大阪などの_____で庶民中心の文化が発達し、俳句では_____が自己の内面を表現する新しい作風を生み出した。(元禄文化ともいう)

江戸で庶民中心の文化が発達し、伊能忠敬は、日本地図を完成させた(化政文化)



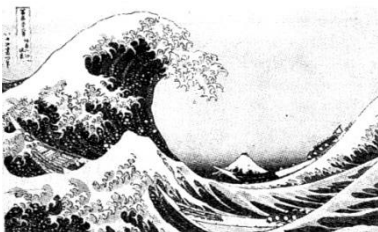
ひしかわもろのぶ
←菱川師宣の見返り美人図



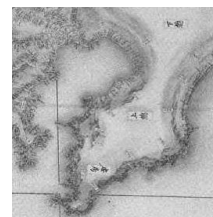
解体新書↑



風神雷神図屏風



かつしかほくさい ぶがくさんじゅうろっけい
葛飾北斎の富嶽三十六景



伊能忠敬の地図

～ 問題演習 2 ～

1、あてはまる語句を埋めなさい。

室町時代

_____の文化と _____の文化の^{ゆうごう}融合が見られた。(北山文化)

武家のにない手とする簡素で気品のある文化が発展し、寺院の部屋の様式を武家の住居に取り入れた _____造の建物が作られるようになった。(東山文化)

安土桃山時代

_____は、その権力やお金を背景に _____な生活を送り、安土城や大阪城などをつくった。

江戸時代

京都や大阪などの _____で^{しよみん}庶民中心の文化が発達し、俳句では _____が自己の内面を表現する新しい作風を生み出した。(元禄文化ともいう)

江戸で庶民中心の文化が発達し _____は、日本地図を完成させた(化政文化)

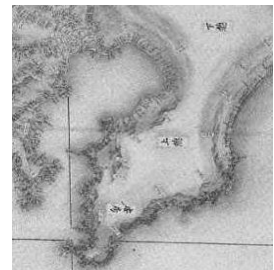
2、次の資料の時代名を書きなさい。



時代



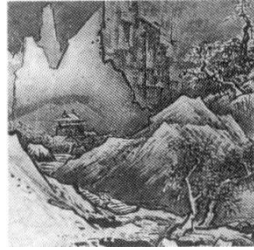
時代



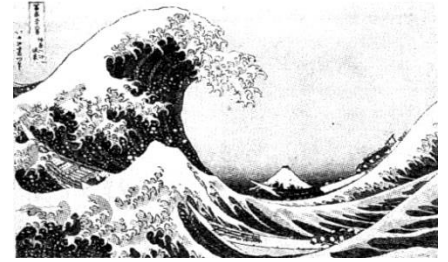
時代



時代



時代



時代



時代



時代



時代

3、次の文章の時代名を書きなさい。～今までの復習～

武家と公家の文化の融合した文化

時代

大名や大商人による豪華で雄大な文化

時代

武士の時代らしい素朴で力強い文化

時代

上方で発達し、俳句では松尾芭蕉が活躍した文化

時代

日本最初の仏教文化

時代

日本の風土や感情にあった国風文化

時代

仏教と唐の文化の影響を受けた天平文化

時代

伊能忠敬が日本地図を完成させた

時代

～ 最終ステップ 入試問題にチャレンジ ～

H24 *下線部②は、天平文化↓

問2 Aさんは下線部②の文化について調べたところ、次のa、bの文と下の資料1、資料2をみつけました。下線部②の文化に関して述べた文と、その文化と最も関係の深いものとの組み合わせとして正しいものを、表2中のア～エの中から一つ選び、その記号を書きなさい。(2点)

- a 社会が乱れ、人々の心に不安な気持ちが高まってきたため、念仏を唱え、死後に極楽浄土に生まれ変わることを願う浄土信仰がおこった。
- b 遣唐使がたびたび送られ、仏教と唐の文化の影響を強く受けた文化が栄えた。当時の天皇は仏教の力で国を守ろうと、国ごとに国分寺と国分尼寺、都には東大寺を建てた。

資料1



びょうどういんほうおうどう あみだにょらいぞう
平等院鳳凰堂の阿弥陀如来像

資料2



とらしょうだいじ がんじんぞう
唐招提寺の鑑真像

表2

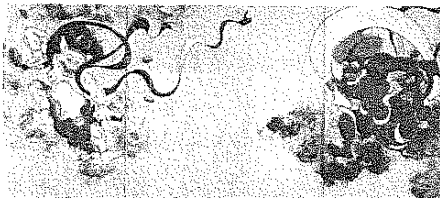
	文化に関して述べた文	最も関係の深いもの
ア	a	資料1
イ	a	資料2
ウ	b	資料1
エ	b	資料2

H23 *下線部③は、鎌倉時代の文化↓

問3 下線部③について、Kさんは、一遍が時宗を開いた時代の文化に興味をもち調べたところ、次のa、bの文と下の資料1、資料2をみつけました。一遍が時宗を開いた時代の文化の特色を述べた文と、その時代の代表的な作品の組み合わせとして正しいものを、表中のア～エの中から一つ選び、その記号を書きなさい。(2点)

- a 武士や民衆の力がのびてくるとともに新たな文化が生まれる中、後鳥羽上皇が中心となり、「新古今和歌集」を編集した。
- b 京都や大阪などの上方で庶民中心の文化が発達し、俳諧では、松尾芭蕉が自己の内面を表現する新しい作風を生み出した。

資料1



たからやそうたつ
俵屋宗達がえがいた
風神雷神図屏風

資料2



運慶らがつくった
金剛力士像

表

	文化の特色	代表的な作品
ア	a	資料1
イ	a	資料2
ウ	b	資料1
エ	b	資料2

H22 *Ⅲの時代は室町時代

問3 Kさんは文化に興味をもち調べたところ、次のa、bの文化と下の資料1、資料2をみつけました。Ⅲの時代の文化の特色を述べた文と、その時代の文化の代表的な建物の組み合わせとして正しいものを、表中のア～エの中から一つ選び、その記号を書きなさい。(2点)

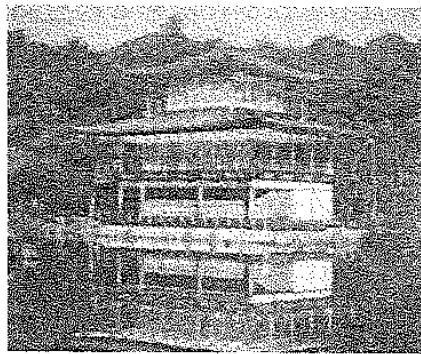
- a 浄土信仰がおこり、極楽浄土へのあこがれから阿彌陀堂がさかんにつくられた。
- b 禅宗が幕府の保護を受け、武家の文化と伝統的な公家の文化との融合がみられた。

資料1



びょうどういんほうおうどう
平等院鳳凰堂

資料2



金閣

表

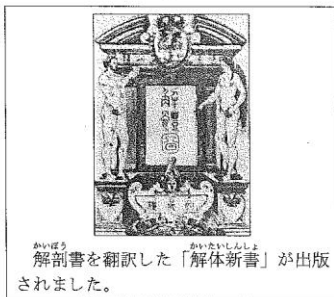
	文化の特色	代表的な建物
ア	a	資料1
イ	a	資料2
ウ	b	資料1
エ	b	資料2

H21

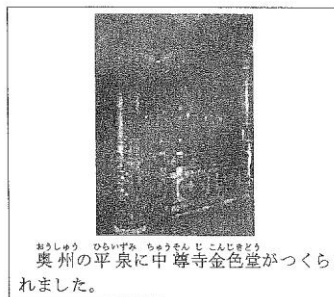
*A=飛鳥時代、B=平安時代、C=安土桃山時代、D=江戸時代

問5 Aさんたち4人は、自分がまとめた時代の文化に関連が深いものについて、それぞれカードをつくりました。Cさんがつくったカードを次のア～エの中から一つ選び、その記号を書きなさい。

ア



イ



ウ



エ

