

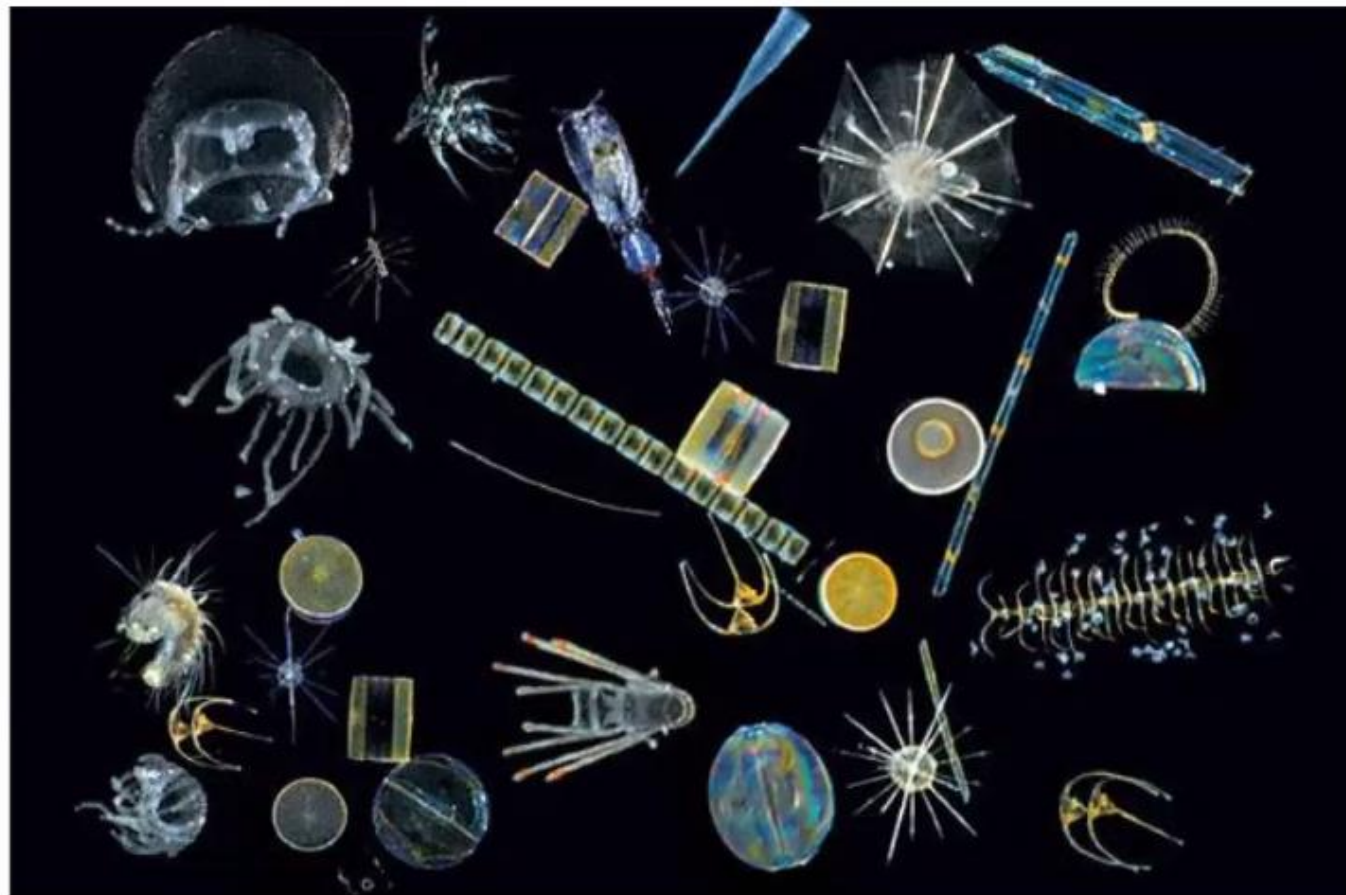
小さな生きものを知ってみよう
～海の生きものの子ども、
プランクトンの世界～

プランクトンとは？

・・・「水中をただようもの」という意味。

自力で泳ぐことができず、水中をただよって生きる生きもの。

いろいろな生きものの赤ちゃん（＝幼生）がいる。



Q. クラゲはプランクトンでしょうか？違うでしょうか？

①プランクトンである

②プランクトンではない



A. ①クラゲもプランクトンのなかまです。

クラゲは自力で泳ぐ力はほとんどありません。

水の流れるに乗ることで移動しています。

このため、水族館でクラゲを展示する水槽にはいつも水の流れています。



Q1. これは何の赤ちゃんでしょう？

①カニ

②ウニ

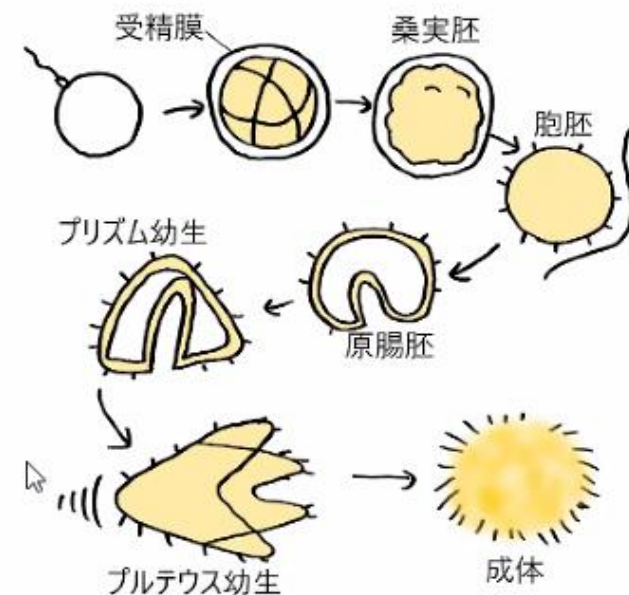
③イソギンチャク



A1. ②ウニ

ウニの子どもはプランクトンとして海のなかをただよい、大人になるとウニになって海底で生活します。

ウニのこのすがたを**プルテウス幼生**と呼びます。

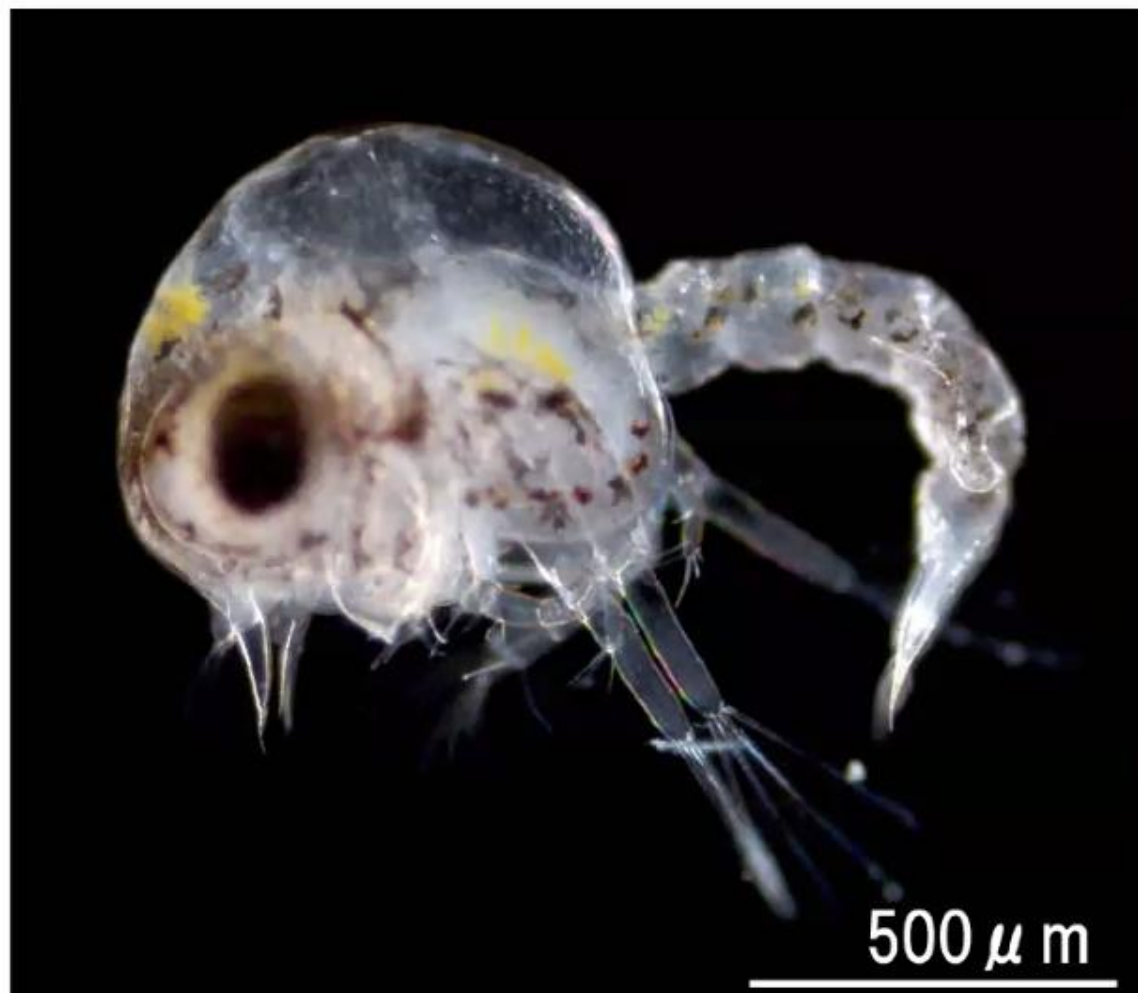


Q2. これは何の赤ちゃんでしょう？

①ミジンコ

②トンボ

③カニ

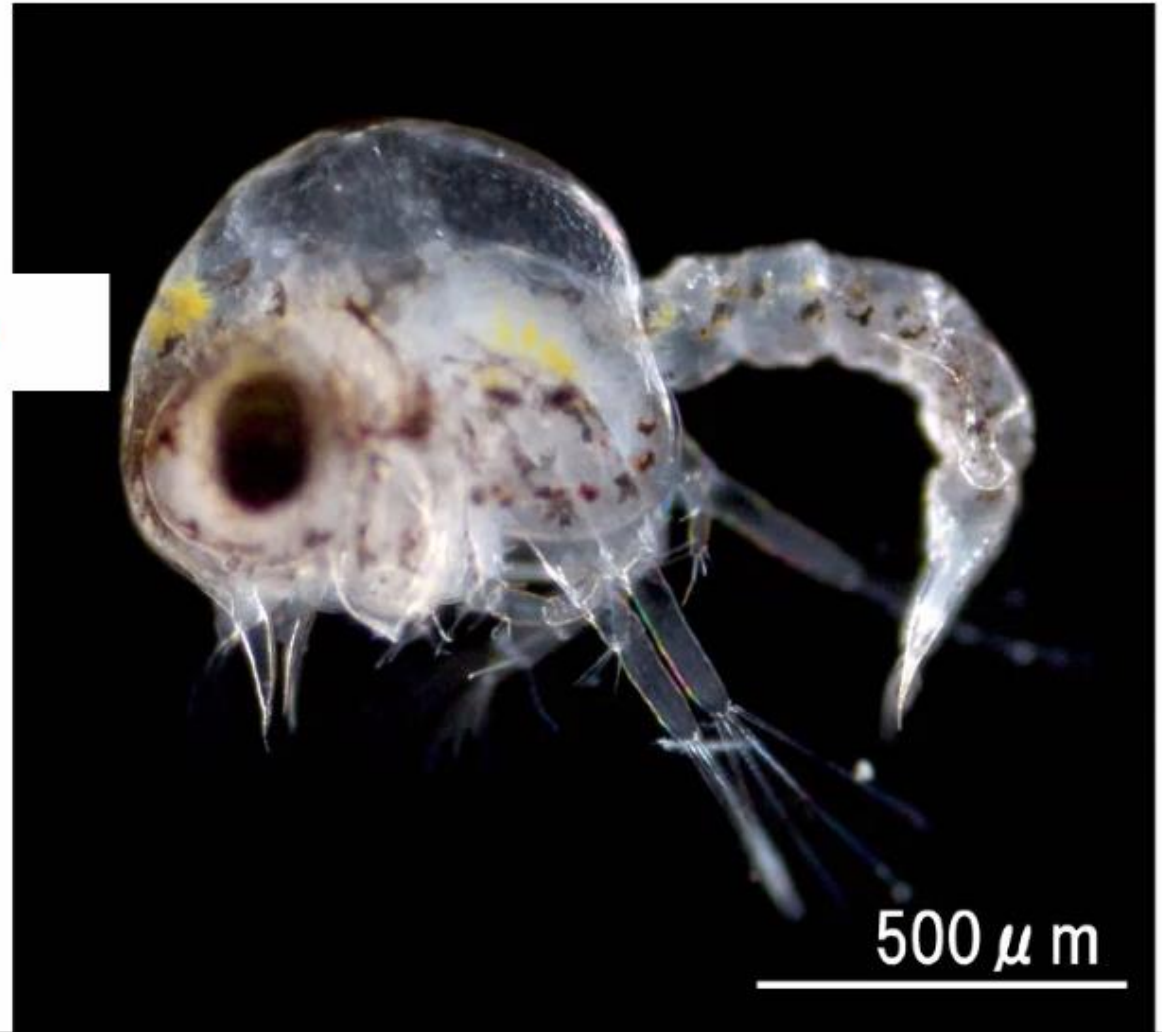


Q2. これは何の赤ちゃんでしょう？

①ミジンコ

②トンボ

③カニ ヒント：成長すると・・・



A2. ③カニ

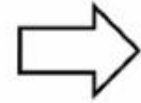
↓この時代のカニの子どもを
ゾエア幼生という。



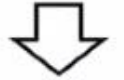
↓この時代は
メガロパ幼生という。



ゾエア



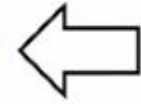
メガロパ



稚ガニ



成体ガニ



Q3. これはだれの
赤ちゃんでしょう？

①二枚貝のなかま
(ホタテなど)



②巻貝のなかま
(サザエ、タニシなど)



③ウミウシのなかま



A3. ②巻貝のなかま

貝のなかまの子どもをベリ
ジャー幼生という。

ちなみにウミウシは貝殻を
もたない貝のなかま。

↓ウミウシのベリジャー幼生



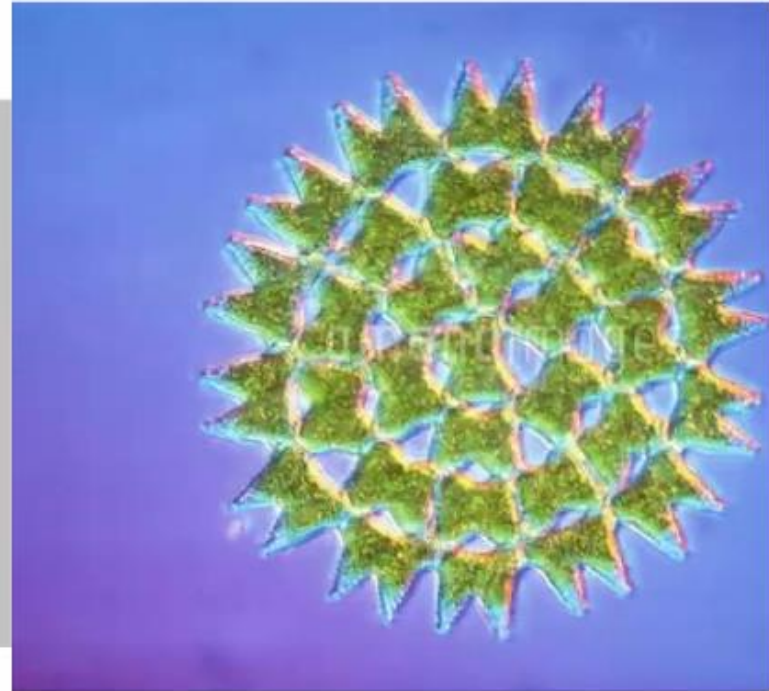
Q4. クラゲの赤ちゃんはどれでしょう？



①



②



③

A4. ①

この時代のクラゲの子どもを
エフィラという。



Q5. これはなんの赤ちゃんでしょう？

- ①イセエビ
- ②タラバガニ
- ③エイリアン



A5. ①イセエビ

この時代の幼生を

フィロゾーマ幼生という。



Q6. これはなんの赤ちゃんでしょう？

- ①ヒトデ
- ②ナマコ
- ③イソギンチャク



A6. ②ナマコ

この時代のナマコの赤ちゃんを
アウリキュラリア幼生という。



Q7. ミジンコは敵におそわれそうなとき
どうするのでしょうか？

- ①毒をだす
- ②光る
- ③頭をとがらせる



A7. ③頭をとがらせる

頭をとがらせるまでに

24時間かかるらしい・・・

