

# 1年生社会科 問題用紙

問1 次の三大宗教に関する新聞記事1～3について、以下の問いに答えなさい。

## 新聞記事1

熊谷市にある寺院の「歓喜院聖天堂」が、埼玉県内では5件目の国宝に指定された。これを受け、三尻中学校をはじめとする熊谷市内の中学2・3年生が見学に訪れた。見学した生徒のAさんは、「色がたいへん鮮やかで感動した。市内にこのような国宝があることを誇りに思う。これからも大切にしていきたい」と感想を述べた。



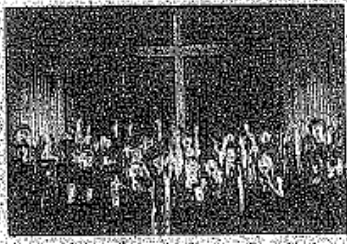
## 新聞記事2

2012年7月、国際サッカー評議会の決定により、女子サッカー選手が、宗教上の理由から必要とされる場合、頭部を覆うヒジャブとよばれる布を着用したまま出場できるようになった。この宗教では、女性は外出時には顔と手以外を隠し、体全身をおおう衣装を身に付けることが望ましいとされているためである。また、この宗教には他にもさまざまなきまりがある。



## 新聞記事3

今年7月、梶井沢にある教会で、ゴスペルと呼ばれる宗教音楽のコンサートが開かれ、迫力のある演奏で来場者の耳を楽しませた。また、この教会では、毎週日曜日に礼拝が行われ、多くの信者が訪れている。



(1) 新聞記事1～3に関する宗教の名前をそれぞれ答えなさい。

(2) 新聞記事1～3に関する宗教が信仰されている地域について、下の地図中のA～Dからそれぞれひとつずつ選び、記号で答えなさい。

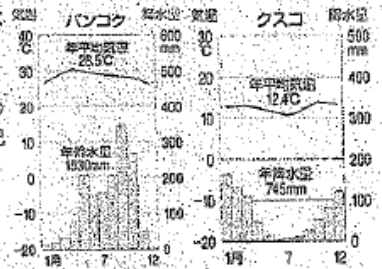


(3) 新聞記事2の下線部「さまざまなきまり」として正しくないものを、次のア～エよりひとつ選び、記号で答えなさい。

- ア 牛肉や牛から取ったスープやエキスなど、牛に関係したものは一切食べない。
- イ この宗教で用いている曆の9月(ラマダン)に1ヶ月間、日中に全く飲食をしない断食をする。
- ウ 金曜日にモスク(礼拝所)に集まっている。
- エ 多くの地域では酒を飲まない。

(4) 新聞記事2に関する宗教では、毎日の生活の中でいのりをささげる。それはどのように行うか、「聖地」「メッカ」という2つの語句を用いて簡単に説明しなさい。

問2 右の雨温図を見て、以下の問いに答えなさい。

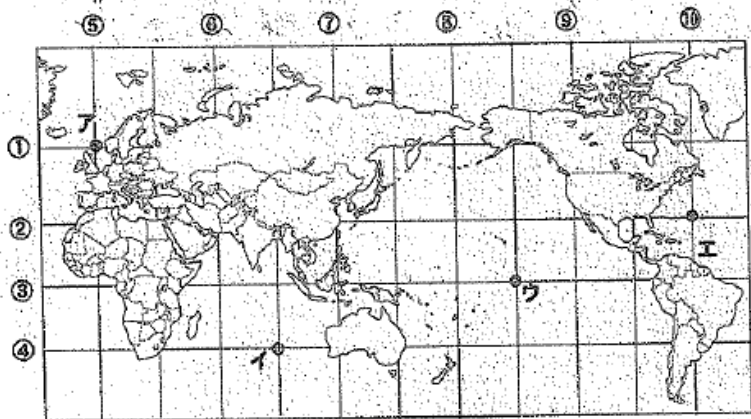


(1) バangkok(タイ)の雨温図があらわす気候の持ちょうを、次のア～エよりひとつ選び、記号で答えなさい。

- ア 雨の少ない乾燥帯である。
- イ 一年を通して気温が低い。
- ウ 雨の多い雨季と、少ない乾季がある。
- エ 一年を通して気温の差が30℃以上ある。

(2) クスコ(ペルー)は、赤道に近いが、年間の平均気温が比較的低い。この理由を「標高」という語句を用いて簡単に書きなさい。

問3 次の世界地図を見て、以下の問いに答えなさい。



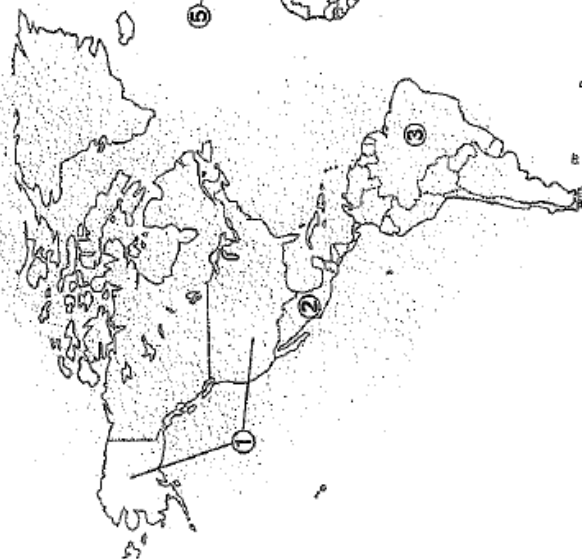
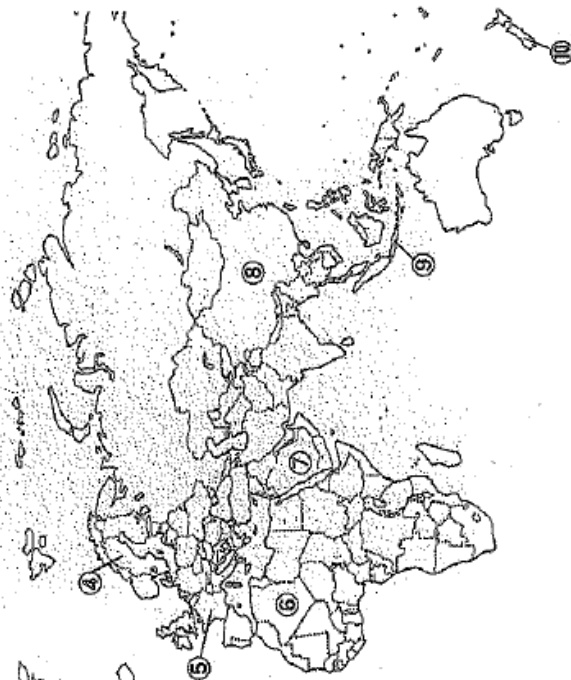
(緯線と経線は30度ごとに引いてある)

- (1) 0度の経線と0度の緯線を、地図中の①～⑩よりそれぞれ選びなさい。
- (2) 0度の経線を何というか答えなさい。
- (3) 航海中の船から次のようなSOS信号が入った。船は今どこにいるのだろうか。地図中のア～エの中からひとつ選び、記号で答えなさい。

SOS! SOS! エンジントラブル発生。  
至急、救援を願います。  
現在地は南緯30度、東経90度です!



問4 右ページの世界地図を見て、①～⑩にあてはまる国名を答えなさい。



問5 右の図は、人類の進化のようすをあらわしたものである。この図に関する以下の問いに答えなさい。



(1) 次のア～ウの人類を、古い順に並べかえなさい。

ア 原人 イ 猿人 ウ 新人

(2) 右の資料1、2の道具を人類が使っていた時代を何というか。それぞれ漢字5文字で答えなさい。

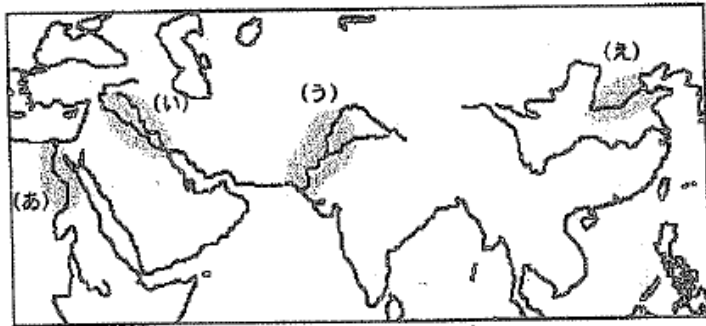


資料1



資料2

問6 下の地図は、紀元前に文明がおこった地域をあらわしたものである。この地図に関する以下の問いに答えなさい。



(1) 地図中の(あ)～(え)の地域におこった文明の名前をそれぞれ答えなさい。

(2) 文明がおこった(あ)～(え)の地域の共通点を、地図を参考にして簡単に説明しなさい。

(3) (あ)の文明では、右の資料1のような建造物が造られた。この建造物は何と呼ばれるか答えなさい。



資料1

(4) (い)の文明と関わりが深いものを、次のア～エよりひとつ選び、記号で答えなさい。

ア 漢字 イ 甲骨文字 ウ くさび形文字 エ ヒエログリフ

(5) (え)の文明では、さまざまな王朝が次々に誕生した。その王朝ができた順番として正しいものを次のア～エよりひとつ選び、記号で答えなさい。

ア 殷 → 周 → 秦 → 漢      イ 周 → 秦 → 殷 → 漢  
ウ 周 → 漢 → 殷 → 秦      エ 殷 → 秦 → 漢 → 周

(6) 右の資料2は、(え)の文明に関わる秦という王朝をつくった人物である。この人物の名前を答えなさい。



資料2



資料3

(7) 右の資料3は、資料2の人物が北方の遊牧民の進入を防ぐために築いた城壁を復元したものである。この城壁の名前を答えなさい。

問7 次の①～⑤の説明に適するものを、資料A～Eからそれぞれひとつずつ選び、資料の記号と名称をそれぞれ答えなさい。

- (1) 縄文時代に、麻よけやまじないなどにつかわれた道具。
- (2) 表面に縄目の文様のある土器。
- (3) 古墳の墳丘上や周囲におかれた土製の焼き物。
- (4) 朝鮮半島から移り住んだ人々が伝えた技術で作られた、高温で焼かれた灰色の土器。
- (5) 稲作と同時期に伝わった技術で作られた、祭りの宝物の一種。



資料A



資料B



資料C

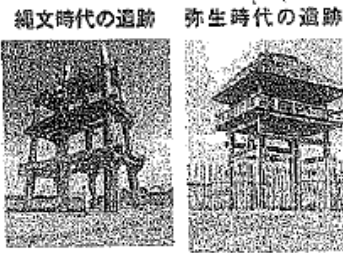


資料D




資料E

問8 右の写真は、縄文時代、弥生時代の遺跡を復元した風景である。弥生時代のむらの周囲は、濠（ほり）や柵（さく）などで囲まれている。そのように変化した理由を簡単に書きなさい。



問9 次の資料に関する以下の問いに答えなさい。



**資料**  
左の写真は、西暦239年に中国の(①)という国に使いを送った、(②)という国の女王(③)の服装を推測して復元したものである。  
この国と女王のようすは、中国の歴史書に詳しく書かれている。その歴史書によると、女王は、人の心をひきつける不思議な力を持っていた。女王が死ぬと、大きな墓がつくられた。

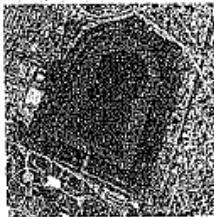
(1) 資料の(①)にあてはまる語句を、次のア～エよりひとつ選び、記号で答えなさい。

ア 漢 イ 金 ウ 奴 エ 魏

(2) 資料の(②)(③)にあてはまる語句を、それぞれ答えなさい。

問10 次の資料1、2に関する以下の問いに答えなさい。

資料1



資料2



(1) 3世紀頃から作られた資料1のような形の古墳を何というか答えなさい。

(2) 資料2は、埼玉県行田市の稲荷山古墳から出土した鉄剣である。この鉄剣には、「ワカタケル〇〇」という文字が刻まれていた。「〇〇」にあてはまる、大和政権の支配者をあらわす文字を漢字2文字で答えなさい。

(3) 資料1のような古墳がつくられた頃、朝鮮半島から日本列島に移り住んできた人々を何というか答えなさい

(4) 資料1のような古墳がつくられた頃、朝鮮半島にあった国として正しくないものを、次のア～エよりひとつ選び、記号で答えなさい。

ア 新羅 イ 百濟 ウ 渤海 エ 高句麗

問11 次の絵の人物と、その人物が行なったことをまとめた表に関する以下の問いに答えなさい。

人物



表

西暦	行なったこと	内容
603年	冠位(①)階	能力のある人物を役人に取り立てるための制度
604年	(②)条の憲法	役人の心構えを示したもの
607年	(③)	東アジアでの日本の立場を有利にし、中国の進んだ制度や文化を取り入れようとした。

(1) この人物の名前を答えなさい。

(2) 表の(①)(②)には、ともに数字が入る。(①)と(②)の数字を合計するといくつになるか。数字で答えなさい。

(3) (③)にあてはまる語句を漢字3文字で答えなさい。

(4) この人物と関わりの深い人物として誤っているものを、次のア～エよりひとつ選び、記号で答えなさい。

ア 推古天皇 イ 中臣鎌足 ウ 小野妹子 エ 蘇我馬子

(5) 右の写真は、この人物が建立した現存する世界最古の木造建築物である。この寺院の名前を答えなさい。



問題は以上です。見直しをしっかりとしましょう。

問1	新聞記事1	仏教
	(1) 新聞記事2	イスラム教
	新聞記事3	キリスト教
	新聞記事1	A
	(2) 新聞記事2	C
	新聞記事3	B
	(3)	ア
	(4)	(1日5回)聖地であるメッカの方向に向かって礼拝をする。 ※「聖地」「メッカ」という語句が用いられていなければ不正解

問4	①	アメリカ合衆国
	②	メキシコ
	③	ブラジル
	④	スウェーデン
	⑤	フランス
	⑥	アルジェリア
	⑦	サウジアラビア
	⑧	中華人民共和国
	⑨	インドネシア
	⑩	ニュージーランド

問6	(1)	イーアウ
	(2)	資料1 旧石器時代 (漢字五文字でなければ不正解)
		資料2 新石器時代 (漢字五文字でなければ不正解)

問8	弥生時代には、稲や土地などをめぐってむら同士の争いが始まったから。
----	-----------------------------------

問6	(1) あ	エジプト文明
	い	メソポタミア文明
	う	インダス文明
	え	中国文明
	(2)	大河の流域で起こった。
	(3)	ピラミッド
	(4)	ウ
	(5)	ア
	(6)	始皇帝
	(7)	万里の長城

問9	(1)	エ
	(2)	邪馬台国
		卑弥呼

問10	(1)	前方後円墳
	(2)	大玉(漢字2文字でなければ不正解)
	(3)	渡来人
	(4)	ウ

問11	(1)	聖徳太子
	(2)	29
	(3)	遣隋使 (漢字3文字でなければ不正解)
	(4)	イ
	(5)	法隆寺

1年 組 番

氏名

問2	(1)	ウ
	(2)	標高が高い場所にある都市だから。 ※「標高」という語句が用いられていなければ不正解

地理	思・判・表	技	知・理
	／16	／12	／10

歴史	思・判・表	技	知・理
	／14	／18	／32

問3	0度の経線	⑤
	(1) 0度の緯線	③
	(2)	本初子午線
(3)	イ	

配点:各2点 ※問4・7のみ各1点

問7は各1点 計10点

問7	(1) 資料D	土偶
	(2) 資料A	縄文土器
	(3) 資料B	はにわ
	(4) 資料E	須恵器
	(5) 資料C	銅鐸