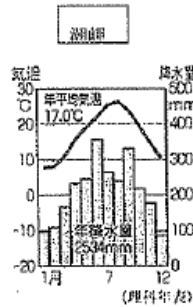
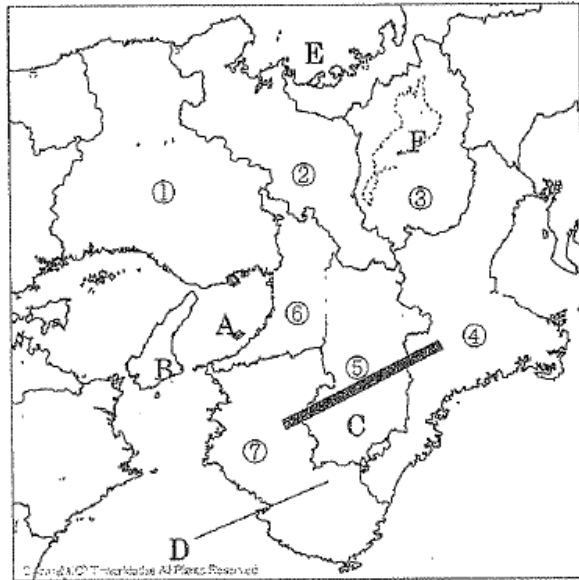


2年( )組 番号( )氏名( )

1、次の間に答えなさい。(26点)

(1) 次の①～⑦の県名と県庁所在地名を書きなさい。(14点)

(2) A～Fにあてはまる語句を書きましょう。(6点)



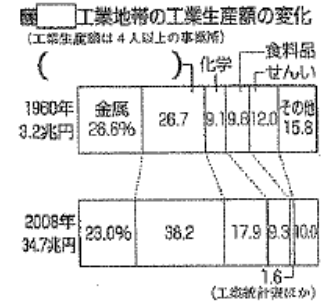
- (3) Eや志摩半島には、海岸線が複雑に入り組んだ何が見られますか。
- (4) Cの山地で林業が盛んな理由を、右のグラフを参考に、気候の面から簡単に書きなさい。
- (5) 1995年に発生し、最大で震度7を記録し、近畿地方に大きな被害を出した地震は何ですか。

2、次の間に答えなさい。(24点)

- (1) 大阪の周辺地域に住み、大阪の都心部へ通勤・通学する人が多いのはなぜですか。
- (2) 「パネルベイ」とは、どのような地域のことを言いますか。埋立地という言葉を使って書きなさい。
- (3) 次の( )にあてはまる言葉を書きなさい。

● ( ① ) 工業地帯は、戦前から ( ② ) 工業を中心に発展し、戦後は沿岸部の製鉄所や石油化学コンビナートなどが中心になりました。また、東大阪市などには高い技術力を持つ ( ③ ) 工場が多く集まっています。

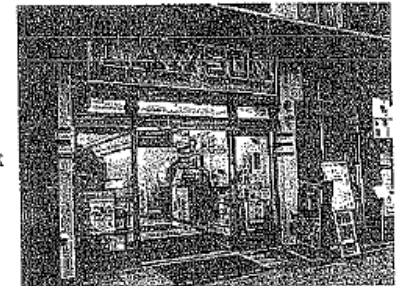
- (4) 右のグラフを見て、1960年から2008年にかけて工業生産額が増加している ( ) にあてはまるものは何ですか。



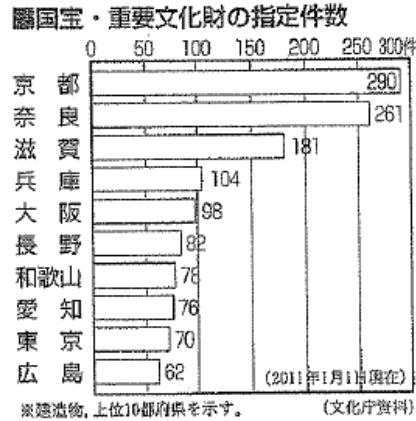
- (5) 次の文にあてまる都市を、次から1つずつ選んで、答えなさい。また ( ) にあてはまる語句を書きなさい。
- ①かつて平安京が置かれたことから歴史的な町並みや文化財が多く残り、国際観光都市となっている。文化財の中にはユネスコの ( ア ) に登録されているものもある。
- ②丘陵地を切り開いて ( イ ) を建設し、けずって得られた土で濠に人工島をつくった。

【 大津 大阪 熊野 神戸 京都 】

- (6) 写真は、京都市で見られるコンビニエンスストアです。ほかの都市で見られるものと、色やデザインが異なるのはなぜですか。簡単に書きなさい。






(7) 右のグラフから、国宝・重要文化財数が最も多いのは何地方だといえますか。



3、次の問いに答えなさい。(14点)

(1) 下の資料は、ヨーロッパの啓蒙思想家たちです。それぞれの名前と行ったことについて答えなさい。(各1点)

啓蒙思想家	名前	行ったこと
	( ① )	( ④ ) 説と ( ⑤ ) を説いた。
	( ② )	自由で批判的な思想を唱え、( ④ ) 説と抵抗権を唱えた。
	( ③ )	法の精神と ( ⑥ ) を説いた。

- (2) 右の絵は、革命前のフランスの社会を風刺したものです。  
①～③があらわしている身分をそれぞれ書きなさい。  
(3) 絵からわかる、革命前のフランスの社会の様子を、簡単に書きなさい。



4 次の問いに答えなさい。(16点)

- (1) 次の文の ( ) にあてはまる語句を下から1つずつ選びなさい。  
工業製品が思うように売れないため、イギリスの対清貿易は赤字だった。この対策としてイギリスは、工業製品を植民地のインドに輸出し、インド産の (①) を清に密輸して売り、(②)・絹などを得た。このような貿易を (③) という。

[自由貿易 三角貿易 アヘン 銀 茶 綿布]

- (2) (1) の①を取り締まった清に対し、1840年にイギリスは戦争を起こし、清を屈伏させた。この戦争を何といいますか。

- (3) (2) の戦争で勝ったイギリスが清から手に入れた地域を次から1つ選びなさい。

[マカオ 台湾 香港 樺太]

- (4) イギリスは、外国で起こした事件でも、領事が自分の国の法律によって裁判を行うことができる権利を清に認めさせた。この権利を何といいますか。漢字で書きなさい。



- (5) 新政府は、(2) の戦費や賠償金のために農民に重税を課した。このため、洪秀全を中心とした農民の支持を得た國が反乱を起こした。この反乱を何といいますか。漢字で書きなさい。

- (6) 19世紀後半に、農奴の解散をし、シベリア鉄道を建設した國はどこですか。

5 次の問いに答えなさい。(12点)

- (1) 1853年、アメリカの軍艦4隻を率いて浦賀に入港し、日本に開国を求めた人物はだれですか。

- (2) 当時の人々は、(1) の人物が率いてきた軍艦を何とよんで、おそれましたか。

- (3) 1854年、幕府は、ふたたび来航した(1) の人物と条約を結んだ。この条約を何といいますか。漢字で書きなさい。

- (4) アメリカと自由な貿易をおこなうことを認めた、1858年に結ばれた条約を何といいますか。漢字で書きなさい。

- (5) 資料の ( ) にあてはまる語句を書きなさい。

第4条 すべて日本に対して輸出入する商品は別に定めるとおり、日本政府へ ( ① ) をおさめること。

第6条 日本人に対して法を犯したアメリカ人は、アメリカ領事裁判所において取り調べのうえ、アメリカの ( ② ) によってばっすること。

(6) 反対派の意見をおさえ、朝廷の許可を得ないまま、(4) の条約を結んだ幕府の大老は誰ですか。漢字で書きなさい。

(7) (4) の条約で開港した港にあてはまらないものを次から3つ選びなさい。

[ 神奈川 境 長崎 新潟 兵庫 函館 博多 平戸 ]

6 次の問いにこたえなさい。(8点)

(1) 次の文は、幕末のころのようすをあらわしたものです。まちがっているものを一つ選び、記号で答えなさい。

- ア 吉田松陰らは、幕府の対外政策を批判し、安政の大獄で処罰された。
- イ 長州藩が外国船を砲撃した報復として、下関の砲台がイギリスなどに占領された。
- ウ 全国で人々が「ええじゃないか」とはやしたてながらおどるさわぎが広がった。
- エ 戊辰戦争に敗れた徳川慶喜は、政権を朝廷に返上した。

(2) 資料Ⅰの写真について、次の問いに答えなさい。

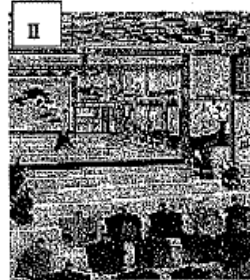
① 資料Ⅰの写真の人物名を答えなさい。



② この人物の功績を、次から一つ選び、記号で答えなさい。

- ア 政権を朝廷に返上した。
- イ 薩摩藩と長州藩に同盟を結ばせた。
- ウ 日米和親条約を結んだ。
- エ 日米修好通商条約を結んだ。

(3) 資料Ⅱは、政権返上の決意を伝える将軍の様子です。これに対して朝廷が行ったことを、次の語句を用いて簡単に説明しなさい。 [ 王政復古の号令 ]



第2年2学期社会類末テスト

1	① 府県名 兵庫県 県庁所在地名 神戸市	② 府県名 京都府 県庁所在地名 京都市	③ 府県名 滋賀県 県庁所在地名 大津市
26点	④ 府県名 三重県 県庁所在地名 津市	⑤ 府県名 奈良県 県庁所在地名 奈良市	⑥ 府県名 大阪府 県庁所在地名 大阪市
	2 A 大阪湾	B 淡路島	C 紀伊山地
	E 若狭湾	F 琵琶湖	4 ④ 温暖で、年降水量が多く、樹木の生長が早い。ため。 ☆

5	阪神・淡路大震災			
2	1 ① 地価の高い都市の中心部を避けて郊外に住む人 ☆ が多いため。	2 ② 単立地を利用して、液晶パネルや太陽電池などを生産する新し ☆ い工場の地域のこと。		
24点	3 ① 阪神	② せんい	③ 中小	4 ④ 機械
	5 ① 京都	ア 世界遺産	② 神戸	イ ポートアイランド ニュータウン
	6 ☆ 歴史的景観をそこなわないように、町並みと調和したものとなっている。	7 ⑧ 近畿地方		

3	① ルソー	② ログ	③ モンテスキュー	④ 社会契約
---	-------	------	-----------	--------

14点	⑤ 人民主権	⑥ 三権分立
-----	--------	--------

2 ⑧	① 第一身分 聖職者	② 第二身分 貴族	③ 第三身分 平民	3 ① 第一身分と第二身分が免税の特権をもち第三身分が税の負担をしてい ☆ た。
-----	------------	-----------	-----------	--

4	1 ① アヘン	② 茶	③ 三角貿易	2 アヘン戦争	3 香港
---	---------	-----	--------	---------	------

16点	4 領事裁判権	5 太平天国の乱	6 ロシア
-----	---------	----------	-------

5	1 ベリー	2 黒船	3 日米和親条約	④ 漢字	4 日米修好通商条約
---	-------	------	----------	------	------------

12点	5 ① 関税	② 法律	6 井伊直弼	④ 漢字	7 ⑧ 境 博多 平戸
-----	--------	------	--------	------	-------------

6	1 エ	2 ① 坂本龍馬	② ☆	①	3 王政復古の大号令を発し、天皇中心の政治に戻すこと を宣言した。 ☆
---	-----	----------	-----	---	---

8点	8 ☆
----	-----

★思考・判断 1.6点	◎技能 1.8点	知識・理解 6.6点	合計 10.0点
-------------	----------	------------	----------