

3学年 前期期末テスト (音楽)

組 番 名 前

※裏もあります。時間に気をつけて解くようにしてください。

1. 「ブルタバ(モルダウ)」について次の問いに答えなさい。(鑑賞 44点)

- (1)この曲の作曲家を書きなさい。
- (2)この曲の題名は「ブルタバ」と「モルダウ」の2つありますが、それぞれが何語かを答えなさい。(完答 2点)
- (3)「ブルタバ(モルダウ)」とは、何の名前ですか。
- (4)次の文章の()の中にあてはまる正しい語句を下の語群から選び、記号で答えなさい。

この「ブルタバ(モルダウ)」は、作曲者が(①)歳の時に(②)を完全に失ったのちに作られた。彼が生きていた頃この国は(③)の強い支配を受けており、人々は独立を強く願っていた。その人々の願いを音楽に託し、運作交響詩「(④)」を作曲した。この交響詩は全6曲で構成されており、この国の自然や(⑤)・歴史などを題材にしている。この運作交響詩の第(⑥)曲目がブルタバである。この曲の作曲者は、(⑦)年に生まれ、音楽を用いて国民の民族意識を高めたことから、「(⑧)」と呼ばれている。

なお、(②)は、毎年作者の母国で開催されている「(⑨)」において、国を象徴する曲としてオープニングで演奏されている。

ア、我が祖国 イ、60 ウ、伝説 エ、セルビア オ、7 カ、ルーマニア キ、12 ク、4 ケ、オーストラリア
 コ、災害 サ、オーストリア帝国 シ、1924 ス、50 セ、フランス ソ、2 タ、チェコの国民音楽の父
 チ、リズム ツ、我が母国 テ、音楽の父ト、神童 ナ、聴覚 ニ、視覚 ヌ、嗅覚 ネ、プラハの春音楽祭
 ノ、1724 ハ、ベルリンの春音楽祭 ヒ、伝統 フ、1824 ヘ、ウィーンの春音楽祭 ホ、音楽の父 マ、未来
 ミ、ドイツの国民音楽の父

- (5)上の文章中の下線部「交響詩」について、交響詩とはどのようなものか、次の()にあてはまる語句を答えなさい。

「交響詩とは、(①)や情景などを(②)によって表現する音楽のことである。」

- (6)この曲に関するキーワードを表現する楽器を答えなさい。

- ①森からの狩りの角笛を表す金管楽器
- ②川が急流にさしかかり、激しく流れる様子を表す弦楽器(2つの楽器を答えなさい)
- ③2本の源流が流れ始めることを表す木管楽器(2つの楽器を答えなさい)

- (7)次の楽譜は「ブルタバ(モルダウ)」の標題である。①～③に当てはまる標題を下から選んで記号で答えなさい

ア、ピシエフラトの動機 イ、幅広く流れるブルタバ ウ、聖ヨハネの急流 エ、森の狩猟
 オ、ブルタバの二つの源流 カ、月の光・水の精の踊り キ、農民の結婚式

- 2 合唱「この地球のどこかで」について、以下の問いに答えなさい。(創意 20点)

- (1)上の楽譜中の①～④の歌詞を ひらがなで答えなさい。

- (2)上の楽譜中のア～ウの強弱記号を以下の選択肢から選び、答えなさい。

mf ff p pp f mp

(3)以下はこの曲のパートの役割を表にしたものです。楽譜をみて、以下の表の①～③に当てはまる役割を「主旋律」「ハーモニーを作る旋律」「飾りの旋律」の中から選び、解答用紙に書きなさい。



	A ほら 昨日までの～	B みんな 少しずつ～	C 歩いて行く道は～
ソプラノ	①	①	①
アルト	①	②	③
男声	①	②	③

3 音楽記号について以下の問いに答えなさい。(創意 10点)

(1)次の強弱記号を 強いものから順に並び替えなさい。

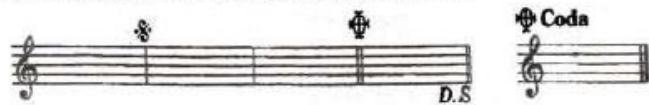
ff pp mp mf

(2)以下の①～③に当てはまる言葉を埋めなさい。

	読み方	意味
D. S.	①	②
		③

(※の記号を使って答えなさい。)

(3)次の楽譜を演奏すると全部で何小節になるか答えなさい。



4 アルトリコーダーについて以下の問いに答えなさい。(技能 20点)



(1)上の曲の題名を漢字1文字で答えなさい。

(2)この曲の作曲者を以下の選択肢から選び、答えなさい。

J.S.バッハ F.シューベルト A.ヴィヴァルディ W.A.モーツァルト L.V.ベートーヴェン

(3)楽譜中の①～④の運指を解答用紙の図に塗りなさい。

なお、サムホール(親指孔)を開ける場合は「 \emptyset 」と示してください。また、解答用紙に丁寧に濃くはつきり塗っていない場合は × となります。

(4)リコーダーの演奏について以下の文章中の下線部が正しいと思うものには○、誤っていると思うものはその箇所を訂正して答えなさい。

- ①高音を出す際、緩やかな息を入れるとよい音が出る。
- ②指穴は指の腹で力を入れすぎないようにふさぐとよい。
- ③舌を使って音を出したり止めたりすることをタンニングという。
- ④サムホール(親指孔)にわずかな隙間をつくるときは半分以上開けるとよい。

5 音楽会について以下の問いに答えなさい。(関心 6点)

(1)先日決定した自分のクラス曲を答えなさい。(2点)

(2)3年生最後の音楽会に向けて、練習で取り組みたいことを100字以上書きなさい。(4点)

以上で問題は終わりです。お疲れ様でした。

丁寧に書いてあるかどうか、間違いがないかどうか、よく確認しましょう。