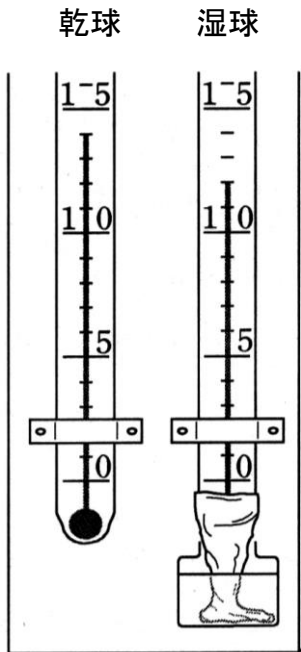


# 気象観測(乾湿計、湿度)

**湿度** ……空気のしめりけの度合い(単位:%)

★乾湿計



14 °C    12 °C  
 差 2.0°C

気温: 14°C

湿度: 78%

《湿度表》

		乾球と湿球の示度の差(°C)			
		0.0	1.0	2.0	3.0
乾球の示度(°C)	15	100	89	78	68
	14	100	89	78	67
	13	100	88	77	66
	12	100	88	76	65
	11	100	87	75	63

【確認問題 1】 次の問いに答えなさい。

① 空気のしめりけの度合いを何というか。

\_\_\_\_\_

② 湿度の単位は何を使うか。

\_\_\_\_\_

【確認問題 2】 図は、ある時刻における乾湿計の示度を示したものである。次の問いに答えなさい。

① 乾球の示度は何℃か。

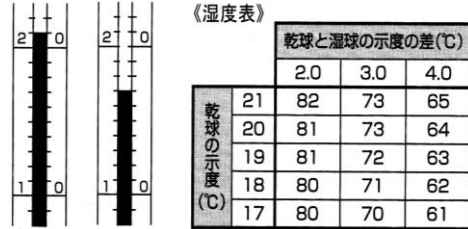
\_\_\_\_\_

② 湿球の示度は何℃か。

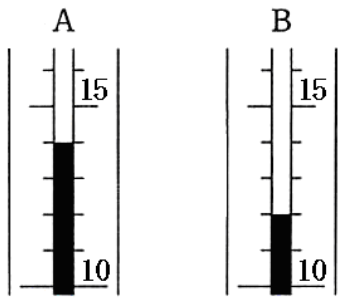
\_\_\_\_\_

③ このときの湿度は何%か。

\_\_\_\_\_



【確認問題 3】 図は、乾湿計の示度を示している。また、表は湿度表を示している。次の問いに答えなさい。



乾球の示度[℃]	乾球と湿球の示度の差[℃]			
	0.5	1.0	1.5	2.0
16	95	89	84	79
15	94	89	84	78
14	94	89	83	78
13	94	88	82	77
12	94	88	82	76
11	94	87	81	75

① このときの気温は何℃か。

\_\_\_\_\_

② このときの湿度は何%か。

\_\_\_\_\_

【確認問題 4】 図1, 図2は、ある時刻の乾湿計の乾球と湿球の示度を示したものである。次の問いに答えなさい。

① この時刻の気温は何℃か。

\_\_\_\_\_

② この時刻の湿度は何%か。

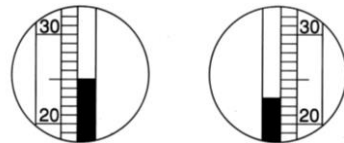
\_\_\_\_\_

③ 2時間後に観測したら、乾球の示度は 24℃、湿球の示度は 19℃を示していた。2時間前に比べて湿度はどうなったか。次のア～ウから選び、記号で答えなさい。

ア 高くなった。 イ 低くなった。 ウ 変わらない。

\_\_\_\_\_

図1 乾球の示度      図2 湿球の示度



乾球の示度 [℃]	乾球と湿球の示度の差 [℃]							
	0.0	1.0	2.0	3.0	4.0	5.0	6.0	
20	100	90	81	72	64	56	48	
21	100	91	82	73	65	57	49	
22	100	91	82	74	66	58	50	
23	100	91	83	75	67	59	52	
24	100	91	83	75	67	60	53	
25	100	92	84	76	68	61	54	
26	100	92	84	76	69	62	55	

# 解答

【確認問題1】 次の問いに答えなさい。

① 空気のしめりけの度合いを何というか。

湿度

② 湿度の単位は何を使うか。

%

【確認問題2】 図は、ある時刻における乾湿計の示度を示したものである。次の問いに答えなさい。

① 乾球の示度は何℃か。

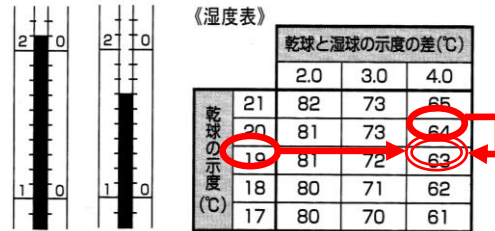
21℃

② 湿球の示度は何℃か。

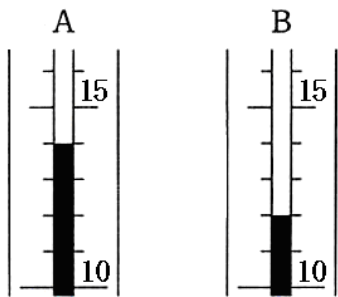
17℃

③ このときの湿度は何%か。

65%



【確認問題3】 図は、乾湿計の示度を示している。また、乾球の方が、示度が高い！ 答えなさい。



乾球の示度[℃]	乾球と湿球の示度の差[℃]			
	0.5	1.0	1.5	2.0
16	95	89	84	79
15	94	89	84	78
14	94	89	83	78
13	94	88	82	77
12	94	88	82	76
11	94	87	81	75

① このときの気温は何℃か。

14℃

② このときの湿度は何%か。

78%

【確認問題4】 図1, 図2は、ある時刻の乾湿計の乾球と湿球の示度を示したものである。次の問いに答えなさい。

① この時刻の気温は何℃か。

25℃

② この時刻の湿度は何%か。

84%

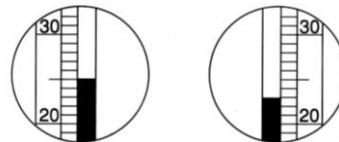
③ 2時間後に観測したら、乾球の示度は24℃、湿球の示度は19℃を示していた。2時間前に比べて湿度はどうなったか。次のア～ウから選び、記号で答えなさい。

ア 高くなった。 イ 低くなった。 ウ 変わらない。

イ

図1 乾球の示度

図2 湿球の示度



乾球の示度[℃]	乾球と湿球の示度の差[℃]						
	0.0	1.0	2.0	3.0	4.0	5.0	6.0
20	100	90	81	72	64	56	48
21	100	91	82	73	65	57	49
22	100	91	82	74	66	58	50
23	100	91	83	75	67	59	52
24	100	91	83	75	67	60	53
25	100	92	84	76	68	61	54
26	100	92	84	76	69	62	55