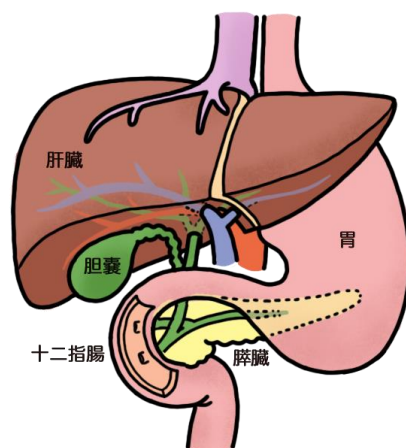
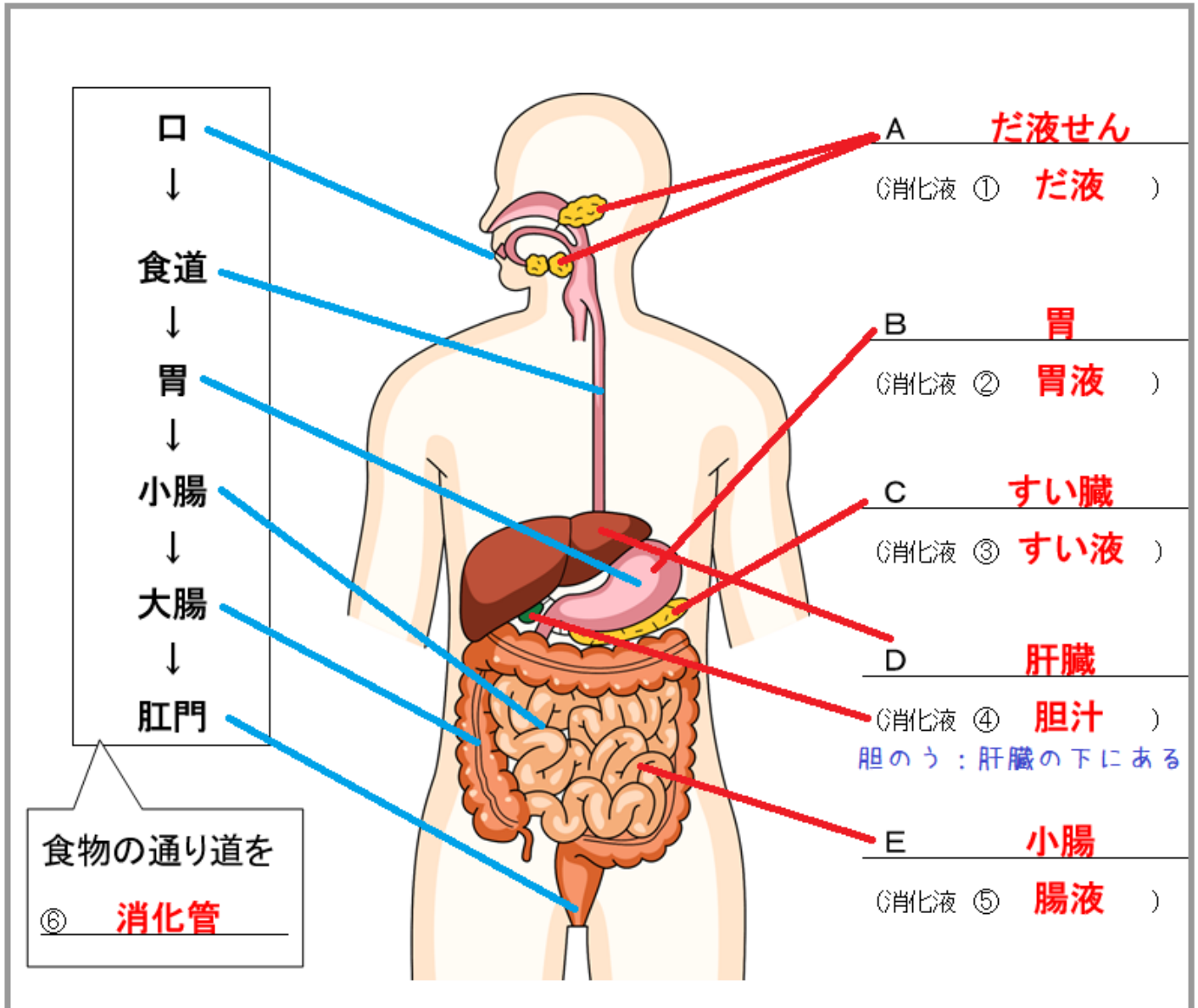


単元：消化器官と消化液

【解説】教科書の重要キーワードをチェックした後、問題へ！

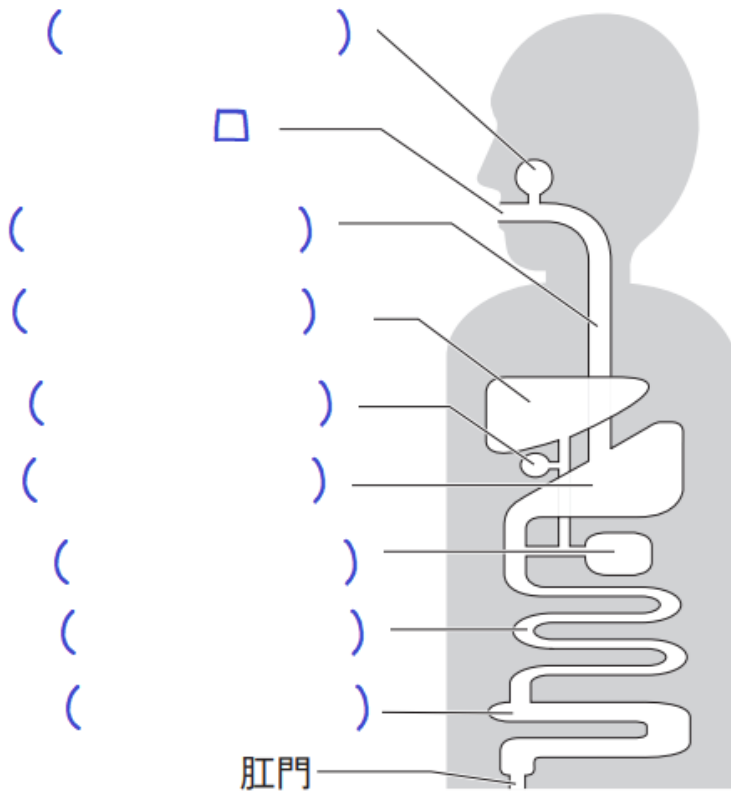
まずは場所と名前を覚えよう！



【教科書の重要語句】《一問一答》問題文ごと暗記しよう！

消化器官について

()の空欄を埋めましょう。



消化液について

消化器官それぞれの消化液の名前を答えましょう。

唾液⇒ ()

胃⇒ ()

膵臓⇒ ()

肝臓⇒ ()

小腸⇒ ()

教科書用語について

- 1 食物にふくまれる養分を分解して、からだの中に取り入れやすい成分に変えるはたらきを何というか。
- 2 食物の通り道を何というか。
- 3 2のはたらきをする器官から出される食物を分解する液を、まとめて何というか。

単元：だ液の消化実験

【解説】 教科書の重要キーワードをチェックした後、問題へ！

★デンプン+だ液 ⇒ ブドウ糖

だ液は、デンプンをブドウ糖へ分解する
*だ液は、約 40 度くらい（体温と同じくらい）でよく分解をしてくれる。

★デンプンがあるかどうか調べる

ヨウ素液は、デンプンがあると青紫色に変化する

ヨウ素液(黄色)⇒青紫色

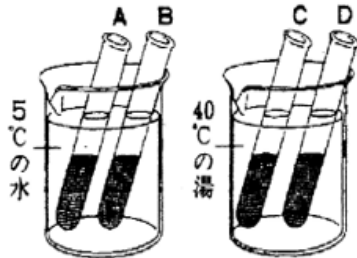
★ブドウ糖があるかどうか調べる

ベネジクト液は、糖があると赤褐色（せきかっしょく）に変化する

ベネジクト液(水色)⇒赤褐色

【教科書の重要語句】《一問一答》問題文ごと暗記しよう！

デンプンの入った4本の試験管を準備し、2本には水でうすめただ液を、他の2本には水を加え、下の図のように5℃の水と40℃の湯に10分間つけた。その後、それぞれの試験管中の液体を半分ずつに分け、一方にヨウ素液を、もう一方にベネジクト液を加えて熱し、反応を見た。表はそのときの色の変化を示したものである。次の問いに答えなさい。



A, C: デンプン溶液+だ液
B, D: デンプン溶液+水

	A	B	C	D
ヨウ素液を加える	変化あり	①変化あり	変化なし	変化あり
ベネジクト液を加える	多少変化	変化なし	②変化あり	変化なし

- ベネジクト液は何を検出する試験薬か。
- 表の①, ②は何色に変化したか。
- B, Dの実験結果からわかることを次のようにまとめた。下の()に当てはまる語を入れよ。

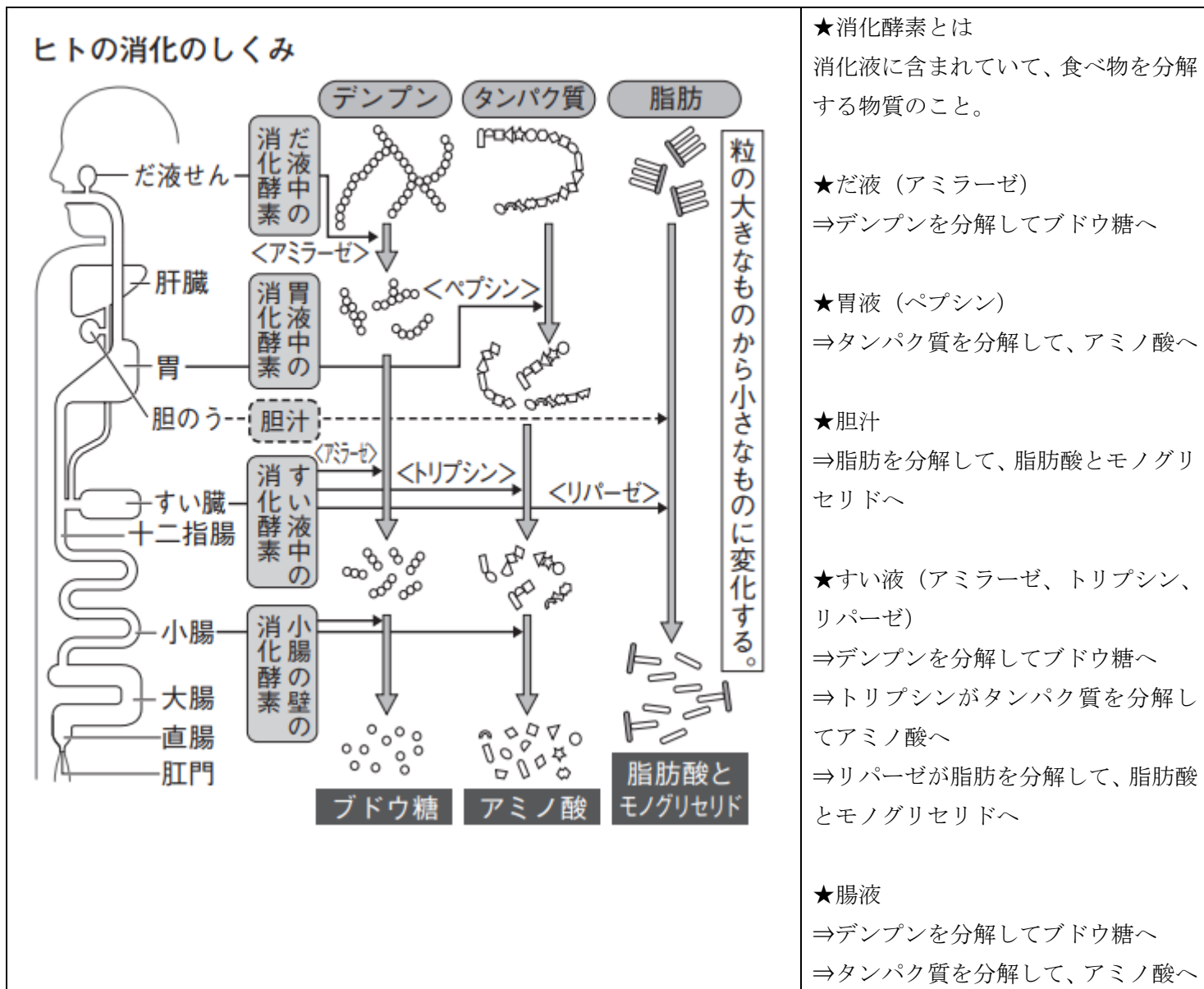
デンプン溶液と水だけでは(ア)が上がってもデンプンは(イ)に変化しない。

- 表の で困んだAの実験結果からどのようなことがわかるか。
- 実験の結果から、だ液のはたらきが活発になる温度は5℃と40℃のどちらか。また、その温度はヒトの何に相当するか。
- だ液のように、消化のはたらきをする液体のことを何というか。
- (6)にふくまれ、食物の成分を化学的に細かくするはたらきをしているものを何というか。また、その名前を1つ書きなさい。
- C, Dの結果から、だ液によってデンプンは何に変わるといえるか。

単元：消化液と消化酵素

【解説】教科書の重要キーワードをチェックした後、問題へ！

消化液が、すべてのものを消化するわけではない。何が何を消化するのか覚えよう！



これで君も消化の達人!

ガキ勢式 消化液!

覚えよう!

だ・た・い・た・すい・ぜん・たん・し・ちよう・た・た!

だ液 → デンプン

胃液 → タンパク質

すい液 → 全部

たん汁 → 脂肪

腸液 → デンプン
タンパク質

【教科書の重要語句】《一問一答》問題文ごと暗記しよう！

消化酵素について

消化液に含まれるそれぞれの消化酵素の名前を答えましょう。

だ液⇒ ()

胃液⇒ ()

すい液⇒ ()

肝臓⇒ ()

小腸⇒ ()

消化酵素で何に分解されるかについて

分解されると何になるか答えましょう。

デンプン⇒ ()

タンパク質⇒ ()

脂肪⇒ ()

何が何を消化するかについて

デンプンに、はたらく消化液をすべて書きましょう。

⇒ ()

タンパク質、はたらく消化液をすべて書きましょう。

⇒ ()

脂肪に、はたらく消化液をすべて書きましょう。

⇒ ()

下の表は、デンプン、タンパク質、脂肪が消化管の中で養分に変化していくようすをまとめたものである。
次の問いに答えなさい。

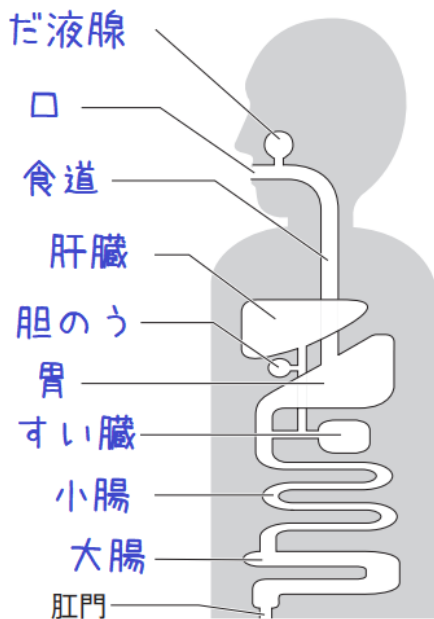
消化器官	消化液	デンプン	タンパク質	脂肪
だ液せん	だ液	○		
胃	A		○	
肝臓	B			○
すい臓	C	○	○	○
小腸	腸液	○	○	
		a	b	c

- (1) 表のA～Cにあてはまる消化液の名前を、それぞれ書きなさい。
- (2) A～Cの消化液の中で、消化酵素をふくんでいないのはどれか。
- (3) (2)の消化液をつくっている器官を何というか。
- (4) a～cの養分をそれぞれ何というか。
- (1) 柔毛の毛細血管から吸収されるのは、a～cのどれか、すべて答えなさい。
- (6) (5)以外の養分は、柔毛のどこから吸収されるのか。
- (7) タンパク質を消化する消化液の名前をすべて答えなさい。

(1)	A	
	B	
	C	
(2)		
(3)		
(4)	a	
	b	
	c	
(5)		
(6)		
(7)		

解答

消化器官について



消化液について

だ液せん⇒ (**だ液**)

胃⇒ (胃液)

すい臓⇒ (すい液)

肝臓⇒ (胆汁)

小腸⇒ (腸液)

教科書用語について

- 1 消化
- 2 消化管
- 3 消化液

単元：だ液の消化実験

(1)		糖
(2)	①	青紫色
	②	赤かっ色
(3)	ア	温度
	イ	糖
(4)	温度が5℃では、だ液はあまりはたらかない。	
(5)	40℃	
	体温	
(6)	消化液	
(7)	(消化)酵素	
	(例) アミラーゼ	
(8)	糖	

消化酵素について

だ液⇒ (アミラーゼ)

胃液⇒ (ペプシン)

すい液⇒ (アミラーゼ、トリプシン、リパーゼ)

肝臓⇒ (胆汁)

小腸⇒ (腸液)

消化酵素で何に分解されるかについて

デンプン⇒ (ブドウ糖)

タンパク質⇒ (アミノ酸)

脂肪⇒ (脂肪酸、モノグリセリド)

何が何を消化するかについて

デンプン⇒ (だ液、すい液、腸液)

タンパク⇒ (胃液、すい液、腸液)

脂肪⇒ (胆汁、すい液)

(1)	A	胃液
	B	胆汁(たんじゅう)
	C	すい液
(2)	B	
(3)	肝臓	
(4)	a	ブドウ糖
	b	アミノ酸
	c	脂肪酸とモノグリセド
(5)	a, b	
(6)	リンパ管	
(7)	胃液 すい液 腸液	