

教科書超重要語句チェックプリント 中2理科

生物と細胞

1 生物のからだと細胞

①単細胞生物

生物の体はすべて細胞からできており、体が1つの細胞からできている生物を単細胞生物という。

②多細胞生物

体が多数の細胞からできている生物を多細胞生物という。

③組織と器官

多細胞生物では、形やはたらきが同じ細胞が集まって組織をつくり、いくつかの組織が集まって器官をつくり、器官が集まってひとつの個体をつくっている。

単細胞生物の細胞

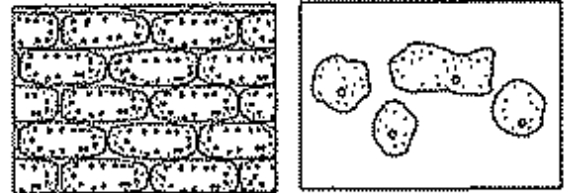


ゾウリムシ

ミカヅキモ

ミドリムシ

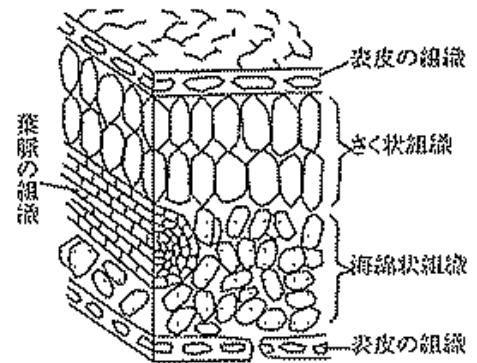
多細胞生物の細胞



オオカナダモの葉

人のほおの内側の粘膜

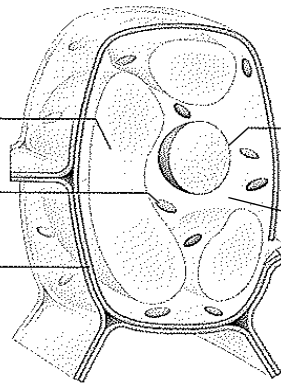
葉(器官)のつくり



2 細胞のつくり

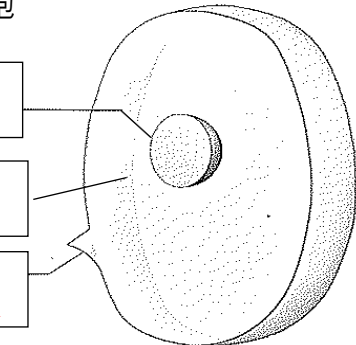
★ 植物の細胞

液胞
葉緑体
細胞壁



★ 動物の細胞

核
細胞質
細胞膜



核・・・ **酢酸カーミン液** や **酢酸オルセイン液** によく染まる

ふつうは、1つの細胞に1つある

細胞膜・・・細胞を包むうすい膜

細胞壁・・・植物の **からだを支える** のに役立っている

液胞・・・細胞の活動にともなってできた物質や水が入っている

葉緑体・・・光合成をおこなう

問題 右のページで教科書のキーワード確認した後、チェックしよう。

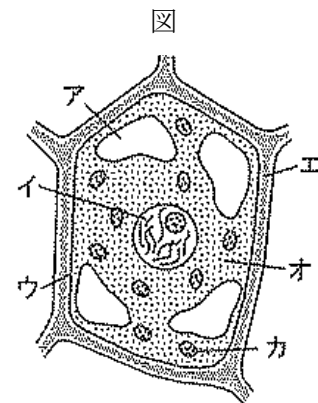
1 次の問いに答えなさい。

- (1) 生物の体は何からできているか。
- (2) 体が1つの細胞からできている生物を何というか。
- (3) 体が多数の細胞からできている生物を何というか。
- (4) 形やはたらきが同じ細胞が集まって、特定のはたらきをするものを何というか。
- (5) (4) がいくつか集まって、ひとつのまとまったはたらきをするようになったものを何というか。

(1)	(2)	(3)
(4)	(5)	

2 右の図は、ある細胞のつくりを示した図である。次の問いに答えなさい。

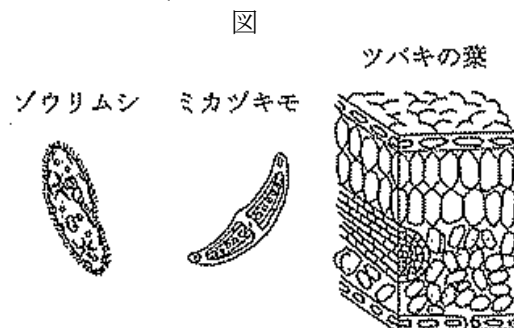
- (1) ア~カの部分はそれぞれ何というか。
- (2) (1) の図は、動物と植物のどちらの細胞を示したものか。
- (3) 細胞を観察するとき用いる染色液には、どのようなものがあるか。1つ答えなさい。
- (4) (3) の染色液によく染まる部分は、(1) の図のア~カのどの部分か。



(1)ア	イ	ウ	エ
オ	カ	(2)	
(3)	(4)		

3 右の図はある生物の体の作りをスケッチしたものである。次の問いに答えなさい。

- (1) 図のゾウリムシやミカヅキモのように、体が1個の細胞からできている生物を何というか。
- (2) 図のツバキの葉のように、体がたくさんの細胞からできている生物を何というか。
- (3) 体をつくっている細胞の種類は、一般に動物と植物ではどちらが多いか。



(1)	(2)	(3)
-----	-----	-----

教科書超重要語句チェックプリント 中2理科

解答

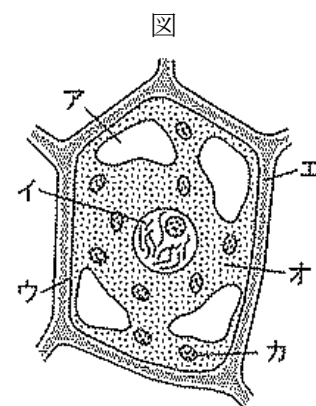
1 次の問いに答えなさい。

- (1) 生物の体は何からできているか。
- (2) 体が1つの細胞からできている生物を何というか。
- (3) 体が多数の細胞からできている生物を何というか。
- (4) 形やはたらきが同じ細胞が集まって、特定のはたらきをするものを何というか。
- (5) (4) がいくつか集まって、ひとつのまとまったはたらきをするようになったものを何というか。

(1) 細胞	(2) 単細胞生物	(3) 多細胞生物
(4) 組織	(5) 器官	

2 右の図は、ある細胞のつくりを示した図である。次の問いに答えなさい。

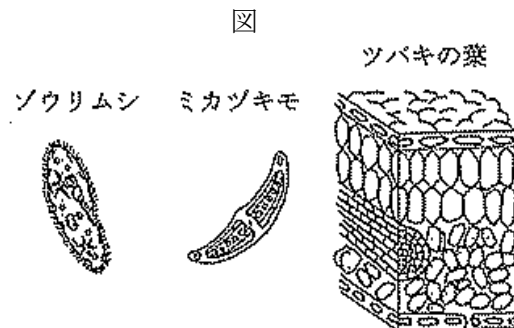
- (1) ア~カの部分はそれぞれ何というか。
- (2) (1) の図は、動物と植物のどちらの細胞を示したものか。
- (3) 細胞を観察するときに用いる染色液には、どのようなものがあるか。1つ答えなさい。
- (4) (3) の染色液によく染まる部分は、(1) の図のア~カのどの部分か。



(1)ア 液胞	イ 核	ウ 細胞膜	エ 細胞壁
オ 細胞質	カ 葉緑体	(2) 植物	
(3) 酢酸カーミン液 (酢酸オルセイン液)	(4) イ		

3 右の図はある生物の体の作りをスケッチしたものである。次の問いに答えなさい。

- (1) 図のゾウリムシやミカヅキモのように、体が1個の細胞からできている生物を何というか。
- (2) 図のツバキの葉のように、体がたくさんの細胞からできている生物を何というか。
- (3) 体をつくっている細胞の種類は、一般に動物と植物ではどちらが多いか。



(1) 単細胞生物	(2) 多細胞生物	(3) 動物
------------------	------------------	---------------