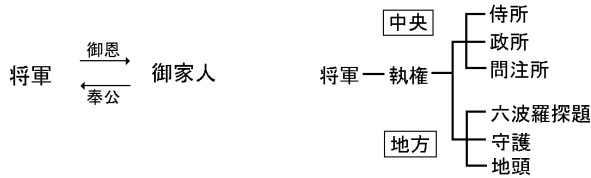


# 鎌倉時代

## 【解説】教科書の重要キーワードをチェックした後、問題へ！

1185年 平氏が壇ノ浦で滅びる。

1192年 A **源頼朝** が征夷大將軍になり、鎌倉幕府をひらく



1219年 源氏が3代で滅ぶ。北条氏が幕府の実権をにぎる

1221年 ① **承久の乱** ……後鳥羽上皇が幕府を倒すためにおこした反乱

② **六波羅探題** ……①の乱のあと、朝廷の監視のために設置

1232年 ③ **御成敗式目** ……最初の武家法。北条泰時が制定

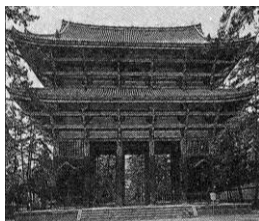
1274年 ④ **元寇** (文永の役) ……フビライ・ハン率いる元が博多湾に上陸。執権は北条時宗  
(弘安の役) ……暴風雨によって元は撤退



1297年 ⑤ **徳政令** ……幕府が貧しくなった御家人を救うために出した法

1333年 鎌倉幕府が滅びる **鎌倉文化** ……素朴で力強い

<鎌倉新仏教> ……多くの人に広まった



人物	宗派	特徴
法然	浄土宗	南無阿弥陀仏と念仏唱える
親鸞	浄土真宗	
日蓮	日蓮宗	南無妙法蓮華経と唱える
一遍	時宗	踊りながら念仏を唱える
道元	曹洞宗	座禅を組み、悟りをひらく (禅宗)
栄西	臨済宗	

⑥ **東大寺南大門**      ⑦ **金剛力士像**

みなもの者、よく聞きなさい。これが最後の言葉です。頼朝公が朝廷の敵をたおし、幕府を開いて、その恩は山より高く、海より深いものでした。名誉を大事にする者は、京都に出陣し、逆臣を討ち取り、幕府を守りなさい。

一、諸国の守護の職務は、京都の御所の警護と、犯罪人の取りしまりに限る。  
一、武士が20年、実際に土地を支配しているならば所有を認める。  
一、女子にも土地の相続を認める

# 【教科書の重要語句】《一問一答》問題文ごと暗記しよう！

- ① 源頼朝は、1192年に\_\_\_\_\_に任命され、幕府を開いた。 ① \_\_\_\_\_
  - ② 源頼朝の妻は\_\_\_\_\_である。 ② \_\_\_\_\_
  - ③ 将軍の家来の武士を\_\_\_\_\_という。 ③ \_\_\_\_\_
  - ④ 将軍と家来は\_\_\_\_\_（領地支配を認める）と、\_\_\_\_\_（戦に出陣）の主従関係を結んだ。 ④ \_\_\_\_\_
  - ⑤ 将軍の補佐役として\_\_\_\_\_がおかれ、他に侍所や、政所、問注所がおかれた。 ⑤ \_\_\_\_\_
  - ⑥ 地方の国ごとには\_\_\_\_\_が配置され、荘園や公領には地頭がおかれた。 ⑥ \_\_\_\_\_
  - ⑦ 源頼朝の死後、幕府の実権は\_\_\_\_\_氏に移った。 ⑦ \_\_\_\_\_
  - ⑧ 1221年、\_\_\_\_\_は朝廷の勢力回復をねらって承久の乱をおこした。 ⑧ \_\_\_\_\_
  - ⑨ この乱の後、幕府は朝廷と西国の武士を監視するために\_\_\_\_\_を設置した。 ⑨ \_\_\_\_\_
  - ⑩ 1232年、最初の武家法である\_\_\_\_\_が制定された。 ⑩ \_\_\_\_\_
  - ⑪ この法を制定したのは\_\_\_\_\_である。 ⑪ \_\_\_\_\_
- 
- ① モンゴル帝国の5代目の皇帝\_\_\_\_\_は国号を元とあらため、日本に服従を求めた。 ① \_\_\_\_\_
  - ② 幕府の執権\_\_\_\_\_はこれを退けた。 ② \_\_\_\_\_
  - ③ 元は集団戦法とすぐれた\_\_\_\_\_を使って日本を苦しめた。 ③ \_\_\_\_\_
  - ④ 元の2度にわたる来襲をあわせて\_\_\_\_\_という。 ④ \_\_\_\_\_
  - ⑤ 幕府は元を退けるも御家人に恩賞を与えられなかったので1297年に\_\_\_\_\_を出した。 ⑤ \_\_\_\_\_
- 
- ① 東大寺の\_\_\_\_\_は焼けてしまったため、鎌倉時代に再建された。 ① \_\_\_\_\_
  - ② 東大寺南大門には運慶・快慶が彫った\_\_\_\_\_がある。 ② \_\_\_\_\_
  - ③ 親鸞は\_\_\_\_\_を開き、「南無阿弥陀仏」と唱えれば誰でも極楽浄土にいけるとした。 ③ \_\_\_\_\_
  - ④ 栄西や道元の宗派は\_\_\_\_\_とよばれている。 ④ \_\_\_\_\_
  - ⑤ 一遍は踊り念仏を唱える\_\_\_\_\_を開いた。 ⑤ \_\_\_\_\_
  - ⑥ 「南無妙法蓮華経」と題目を唱えれば救われると説いたのは\_\_\_\_\_である。 ⑥ \_\_\_\_\_

# 解答 鎌倉時代

- ① 源頼朝は、1192年に\_\_\_\_\_に任命され、幕府を開いた。  
① 征夷大將軍
  - ② 源頼朝の妻は\_\_\_\_\_である。  
② 北条政子
  - ③ 将軍の家来の武士を\_\_\_\_\_という。  
③ 御家人
  - ④ 将軍と家来は\_\_\_\_\_ (領地支配を認める)と、\_\_\_\_\_ (戦に出陣)の主従関係を結んだ。  
④ 御恩 ・ 奉公
  - ⑤ 将軍の補佐役として\_\_\_\_\_がおかれ、他に侍所や、政所、問注所がおかれた。  
⑤ 執権
  - ⑥ 地方の国ごとには\_\_\_\_\_が配置され、荘園や公領には地頭がおかれた。  
⑥ 守護
  - ⑦ 源頼朝の死後、幕府の実権は\_\_\_\_\_氏に移った。  
⑦ 北条
  - ⑧ 1221年、\_\_\_\_\_は朝廷の勢力回復をねらって承久の乱をおこした。  
⑧ 後鳥羽上皇
  - ⑨ この乱の後、幕府は朝廷と西国の武士を監視するために\_\_\_\_\_を設置した。  
⑨ 六波羅探題
  - ⑩ 1232年、最初の武家法である\_\_\_\_\_が制定された。  
⑩ 御成敗式目
  - ⑪ この法を制定したのは\_\_\_\_\_である。  
⑪ 北条泰時
- 
- ① モンゴル帝国の5代目の皇帝\_\_\_\_\_は国号を元とあらため、日本に服従を求めた。  
① フビライ・ハン
  - ② 幕府の執権\_\_\_\_\_はこれを退けた。  
② 北条時宗
  - ③ 元は集団戦法とすぐれた\_\_\_\_\_を使って日本を苦しめた。  
③ 火器(火薬)
  - ④ 元の2度にわたる来襲をあわせて\_\_\_\_\_という。  
④ 元寇
  - ⑤ 幕府は元を退けるも御家人に恩賞を与えられなかったので1297年に\_\_\_\_\_を出した。  
⑤ 徳政令
- 
- ① 東大寺の\_\_\_\_\_は焼けてしまったため、鎌倉時代に再建された。  
① 南大門
  - ② 東大寺南大門には運慶・快慶が彫った\_\_\_\_\_がある。  
② 金剛力士像
  - ③ 親鸞は\_\_\_\_\_を開き、「南無阿弥陀仏」と唱えれば誰でも極楽浄土にいけるとした。  
③ 浄土真宗
  - ④ 栄西や道元の宗派は\_\_\_\_\_とよばれている。  
④ 禅宗
  - ⑤ 一遍は踊り念仏を唱える\_\_\_\_\_を開いた。  
⑤ 時宗
  - ⑥ 「南無妙法蓮華経」と題目を唱えれば救われると説いたのは\_\_\_\_\_である。  
⑥ 日蓮