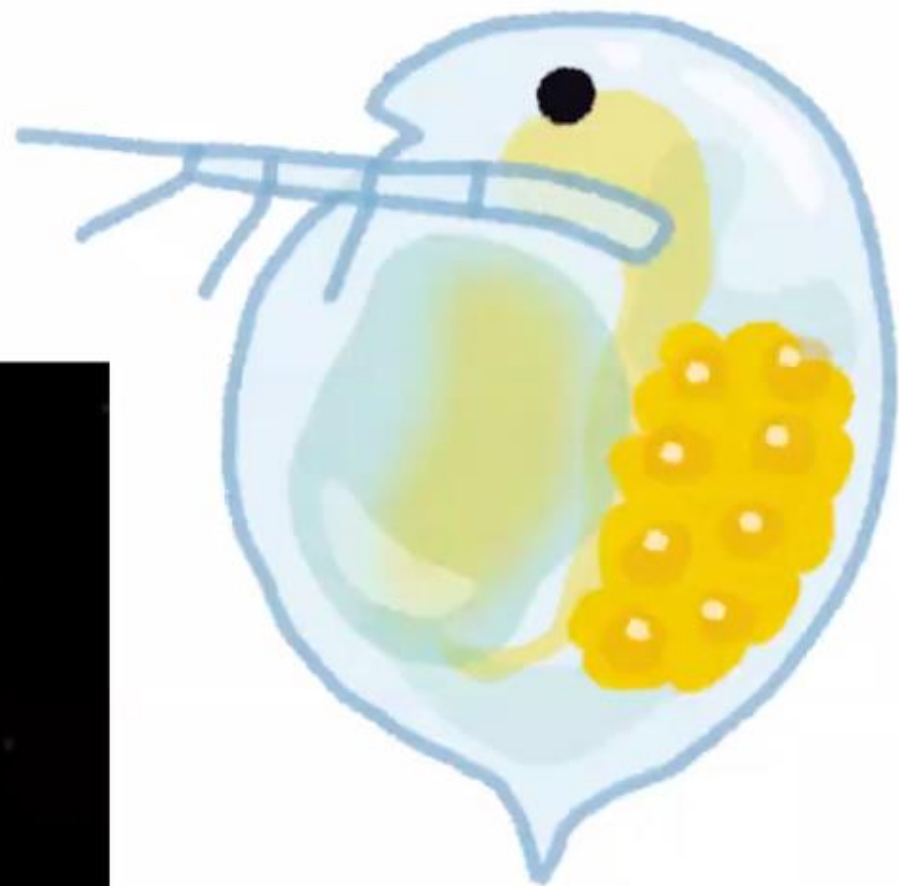




# Q1. ミジンコは何のなかまでしょう？

- ①アメーバなどのなかま（原生生物）
- ②エビやカニなどのなかま（甲殻類）
- ③貝などのなかま（軟体動物）



## A1. ②エビやカニなどのなかま

ミジンコは、水中でプランクトンとして生活する小さな甲殻類（こうかくるい）のなかま。

甲殻類は、エビ・カニ・ダンゴムシなど、節足動物のなかのグループ。

ミジンコは日本だけでも100種類以上が知られている。



Q2. このミジンコの名前はなんでしょう？

- ①ゾウミジンコ
- ②クチバシミジンコ
- ③ナガハナミジンコ

4



## A2. ①ゾウミジンコ

触角が前の方にのびてゾウの花のように見えることから名付けられた。

ちなみにものすごくよく似ているけどゾウミジンコとは違うゾウミジンコモドキというミジンコもいるらしい・・・





Q3. この植物プランクトンの名前はなんでしょう？

- ①バナナムシ
- ②ミカツキモ
- ③クチビルソウ

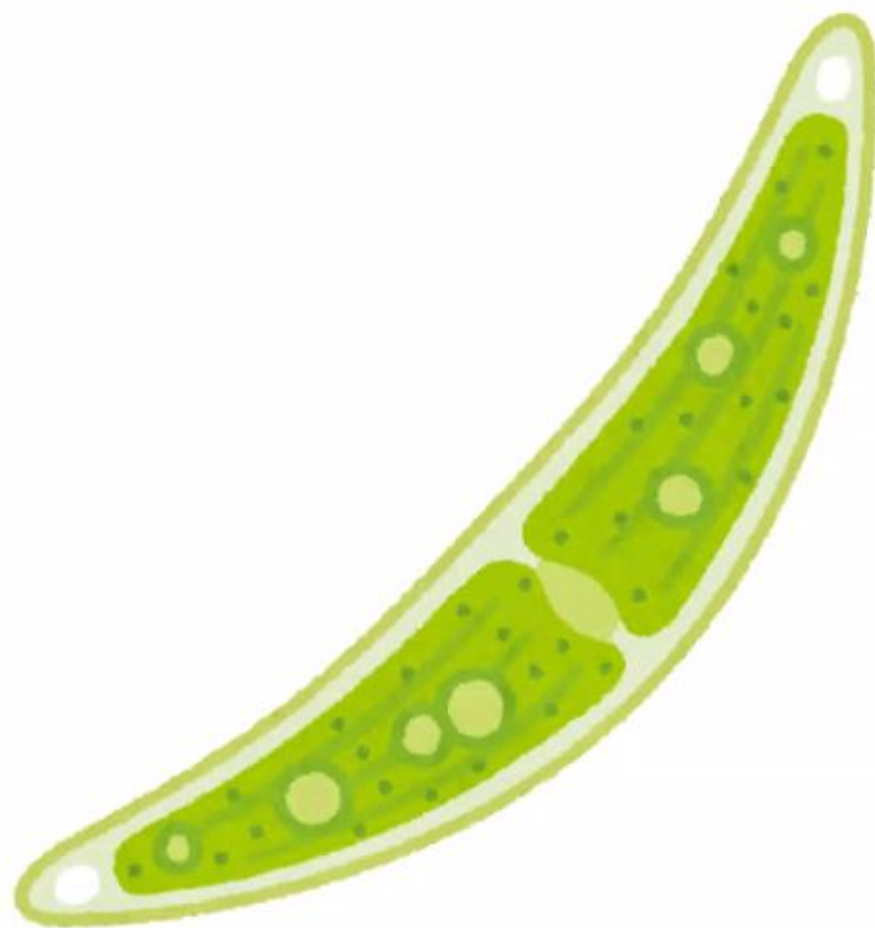


## A3. ②ミカツキモ

水中で植物プランクトンとして生活する藻類のなかま。

三日月のようなかたちをしていることから名付けられた。

細胞ひとつだけで生きている単細胞生物のなかま。プランクトンにしては大きいので、教科書によく出てくる。



Q4. この動物プランクトンの名前はなんでしょう？

①ツリガネムシ

②ラップムシ

③クルクルムシ





## A4. ②ラッパムシ

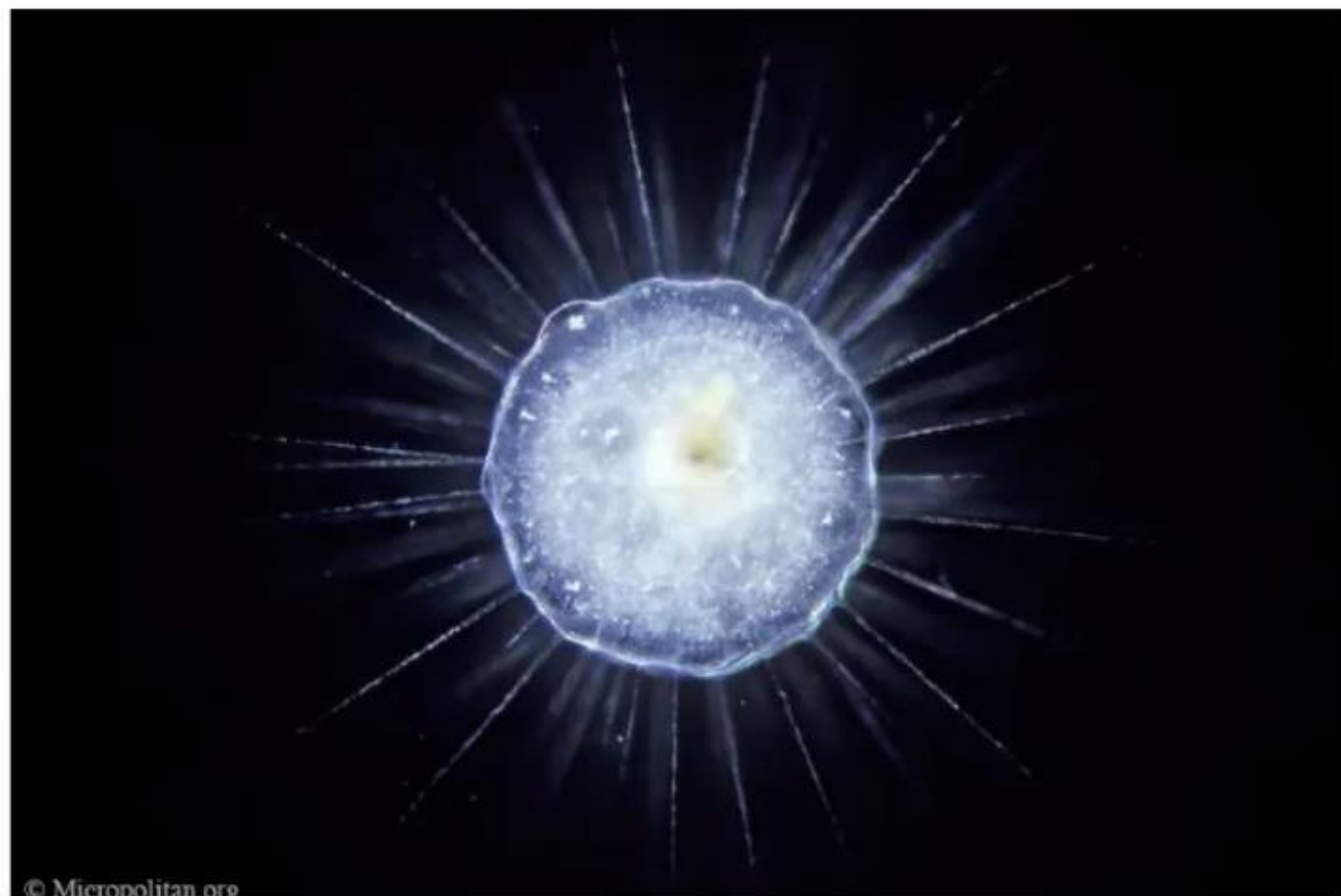
繊毛虫（せんもうちゅう）という  
原生動物のなかま。

ちなみにツリガネムシはこれ↓



Q5. この小さな生き物の名前はなんでしょう？

- ①トゲトゲムシ
- ②ウニモドキ
- ③タイヨウチュウ



## A5. ③タイヨウチュウ

放射状にのびた足がまるで太陽のようなので名付けられた。

ほとんど動かないが、通りがかった生きものが足に引っかかると捕まえて食べている。





Q6. ボルボックスという小さな生き物がいます。  
この生きもののなかにいる小さなつぶはなんでしょう？

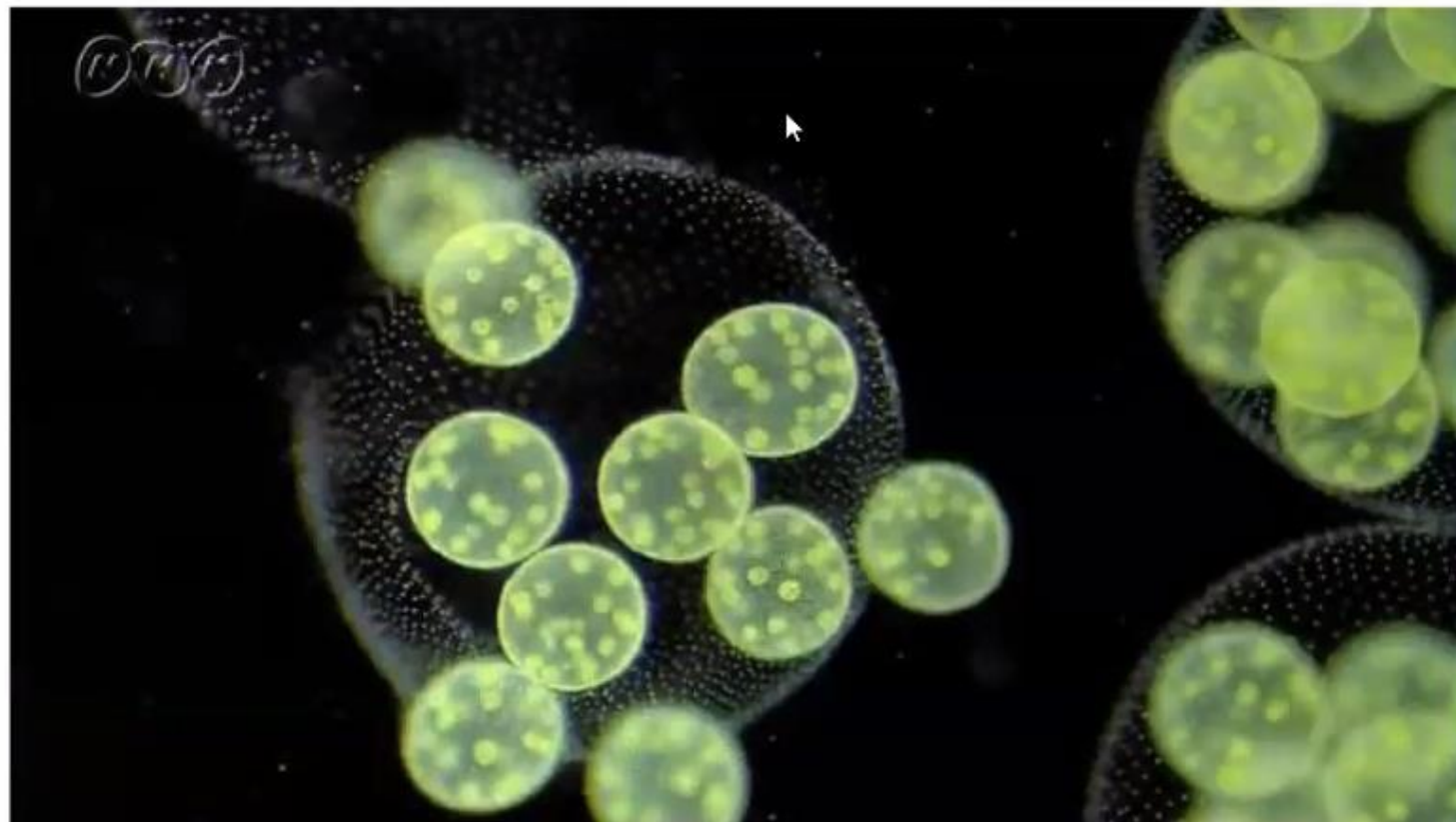
- ①ボルボックスの子ども
- ②葉緑体
- ③取り込んだ別の生きもの



## A6. ①ボルボックスの子ども

ボルボックス（別名：オオヒゲマワリ）は、たくさんの細胞が集まってひとつの個体のように生活している。これを群体（ぐんたい）という。

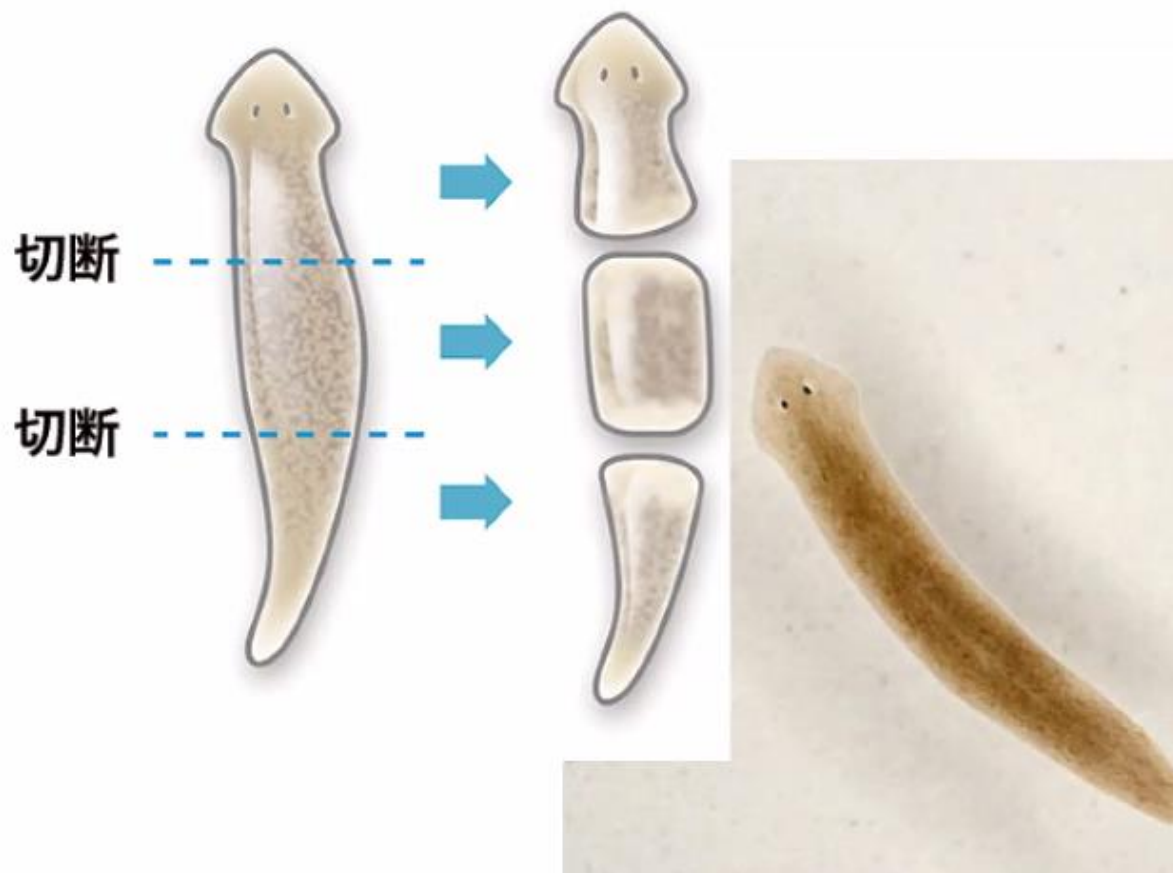
中にあるつぶはやがてボルボックスになる子ども。大きくなると外に出てくる。





Q7. 切っても死なないといわれるプラナリアという生き物がいます。プラナリアを3つに切断すると、その後どうなるでしょう？

- ①頭があるものは再生する。
- ②頭と尾があるものは再生する。
- ③3つすべてに頭ができて再生する。



# A7. ③ 3つすべてに頭ができて再生する。

プラナリアは驚異的な再生能力をもち、10個に切断されても10個の切れ端のすべてに頭と尾ができて、やがて10匹のプラナリアに成長する。

