

まちがえさがし



トマト

間違え探し（推理系）

右の写真は、
「ズボラだが
絶対にウソをつかない」
ゴナンくんが
トイレから出てきて
すぐの様子です。

ゴナン「ごめんで、
長くなっちゃった。」

母「あんた、いつものゴ
ナン君じゃないわね！」

みなさん、
画像のおかしな点に何か
お気づきだろうか？



問題

低学年

中学年

高学年

SSS...

見見見見見見見見見見見見見見見見
見見見見見見見見見見見見見見見見
見見見見見見見見見見見見見見見見
見見見見見見見見見見見見見見見見
見見見見見見見見見見見見見見見見
見見見見見見見見見見見見見見見見
見見見見見見見見見見見見見見見見
見見見見見見見見見見見見見見見見
見見見見見見見見見見見見見見見見
見見見見見見見見見見見見見見見見

貝

問題

低学年

中学年

高学年

SSS...

[illegible]

問題

低学年

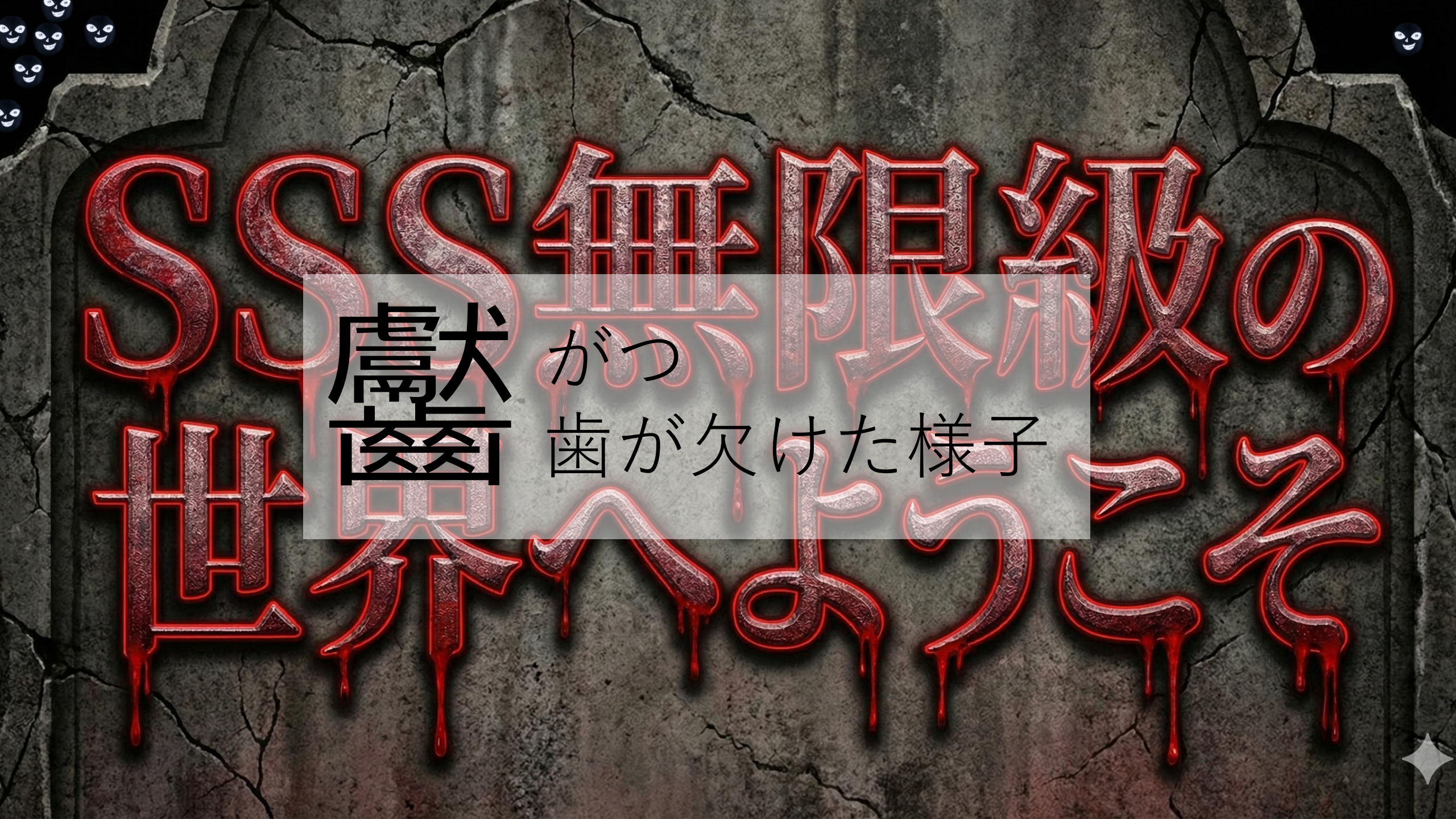
中学年

高学年

SSS...

検 検 検 検 検 検 検 検 検 検 検 検 検 検 検
検 検 検 検 検 検 検 検 検 検 検 検 検 検 検
検 検 検 検 検 検 検 検 検 検 検 検 検 検 検
検 検 検 検 検 検 検 検 検 検 検 検 検 検 検
検 検 検 検 検 検 検 検 検 検 検 検 検 検 検
検 検 検 検 検 検 検 検 検 検 検 検 検 検 検
検 検 検 検 検 検 検 検 検 検 検 検 検 検 検
検 検 検 検 検 検 検 検 検 検 検 検 検 検 検
検 検 検 検 検 検 検 検 検 検 検 検 検 検 検

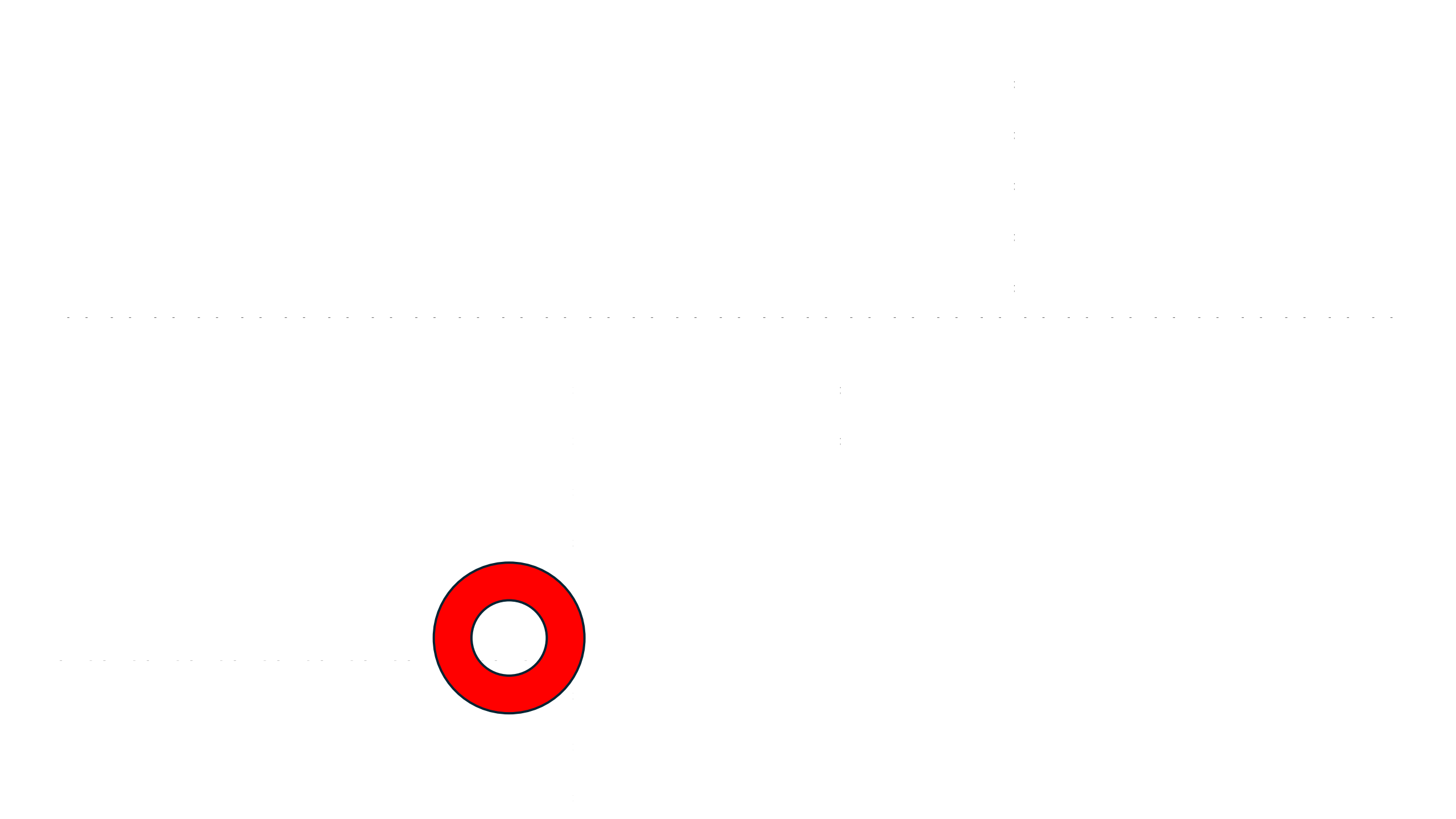




犬
歯

がつ

歯が欠けた様子





「うがった見方をする」という言葉の使い方について



小学生の友だち2人が
言い争いのケンカをしている。
ゴナン君とジズガちゃん



ジズガちゃんの友達「ワカメ」が静かにその様子を見ている。
首を少しかしげて、よく観察している。

うがった見方

= 物事の本質を的確にとらえる考え方

きっとゴナン君は、さびしかったんじゃないかな？（**うがった見方**）

「うがった見方をする」という言葉の使い方について



問題 「うがった見方をする」の使い方について、本来（ほんらい）の意味はどっちの意味で使うでしょう？



A

疑ってかかるような考え方。



B

物事の本質（本質なところ）を
的確にとらえる考え方。

算数



【数列】ここに魔法のポケットがあるよ 🍪

このポケットをたたくと、
ポケットの中のものが、どんどん増えていくんだ。

みんなは
何を増やし
たい？



【数列】ここに魔法のポケットがあるよ 🍪

問題 ゴナン君は、このポケットをたたいたら、次のような増え方をしたよ。次に来る**？コ**の数字は何でしょう。

(1) 1コ→3コ→5コ→7コ→**？コ**



(2) 1コ→2コ→4コ→8コ→**？コ**



(3) 0コ→1コ→1コ→2コ→3コ→5コ→8コ→**？コ**



【数列】ここに魔法のポケットがあるよ 🍪

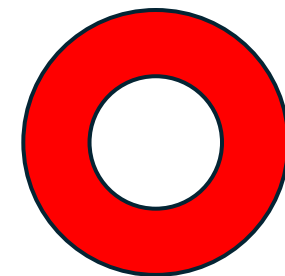
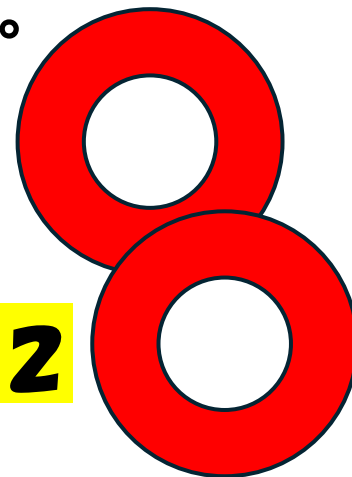
問題 ゴナン君は、このポケットをたたいたら、次のような増え方をしたよ。次に来る**？コ**の数字は何でしょう。

(1) 1コ→3コ→5コ→7コ→**9コ + 2**

(2) 1コ→2コ→4コ→8コ→**16コ × 2**

(3) 0コ→1コ→1コ→2コ→3コ→5コ→8コ→**13コ**

手前の2つを足す



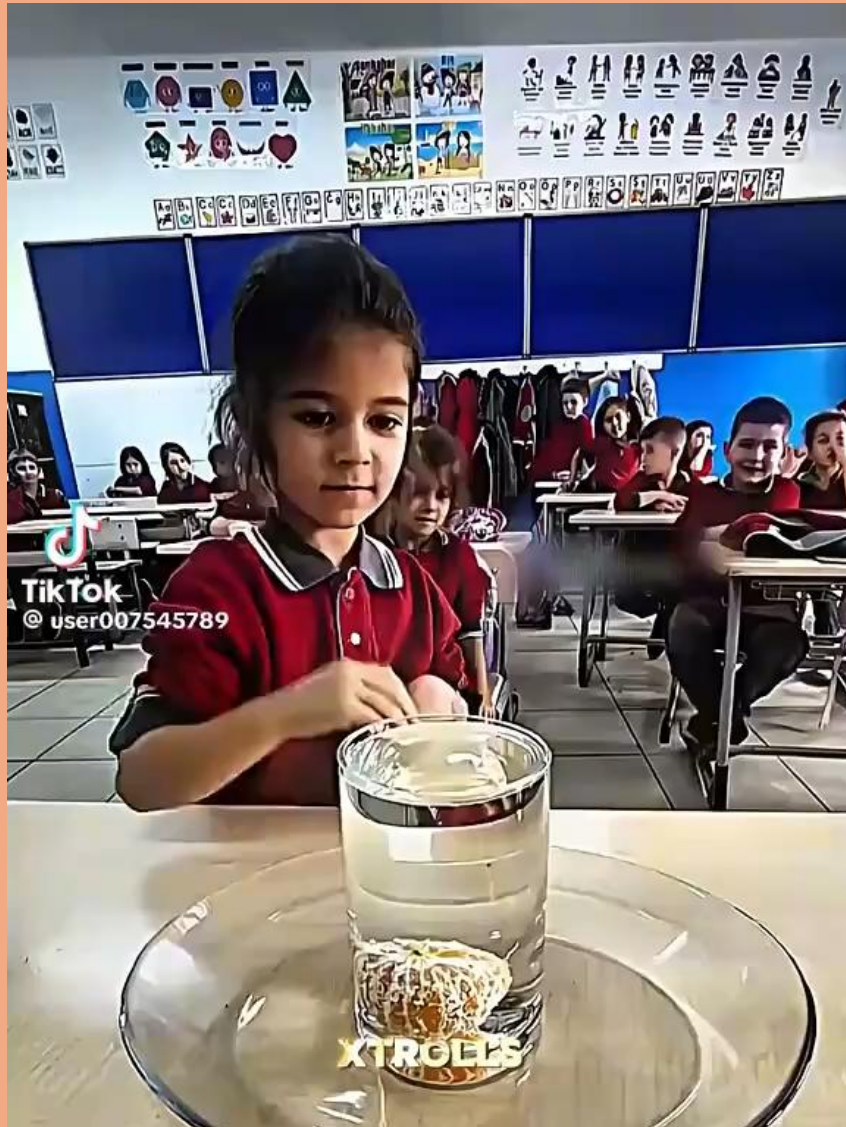


りか
理科

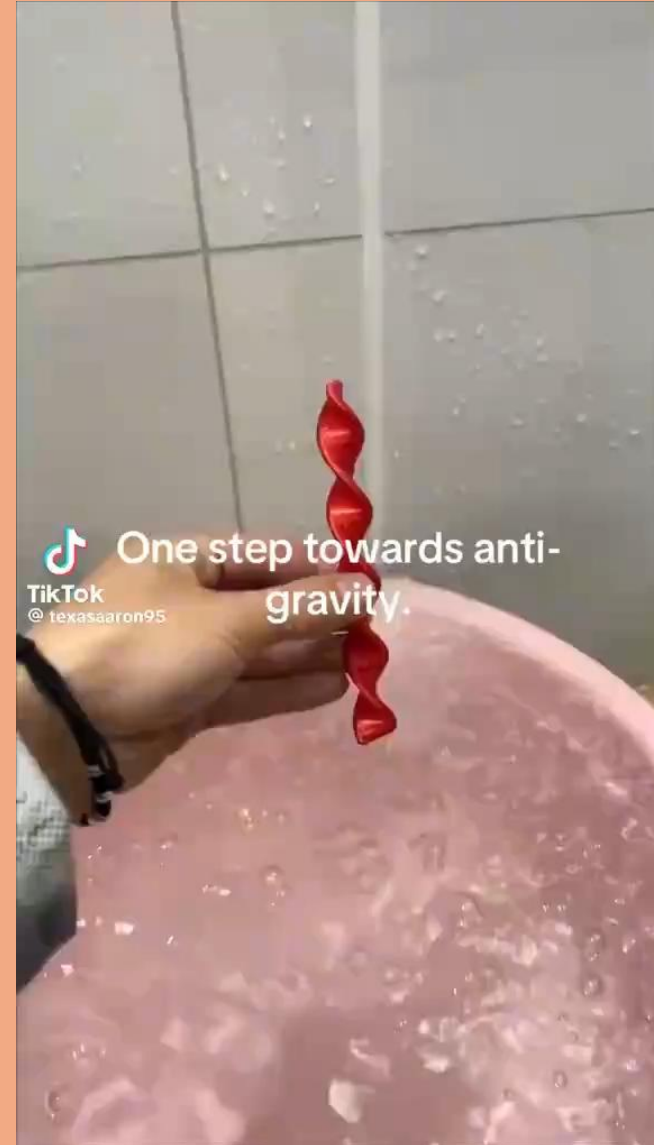
理科直感クイズ 🧠

動画加工されていない、正しい方はどっち？ 🤔

A



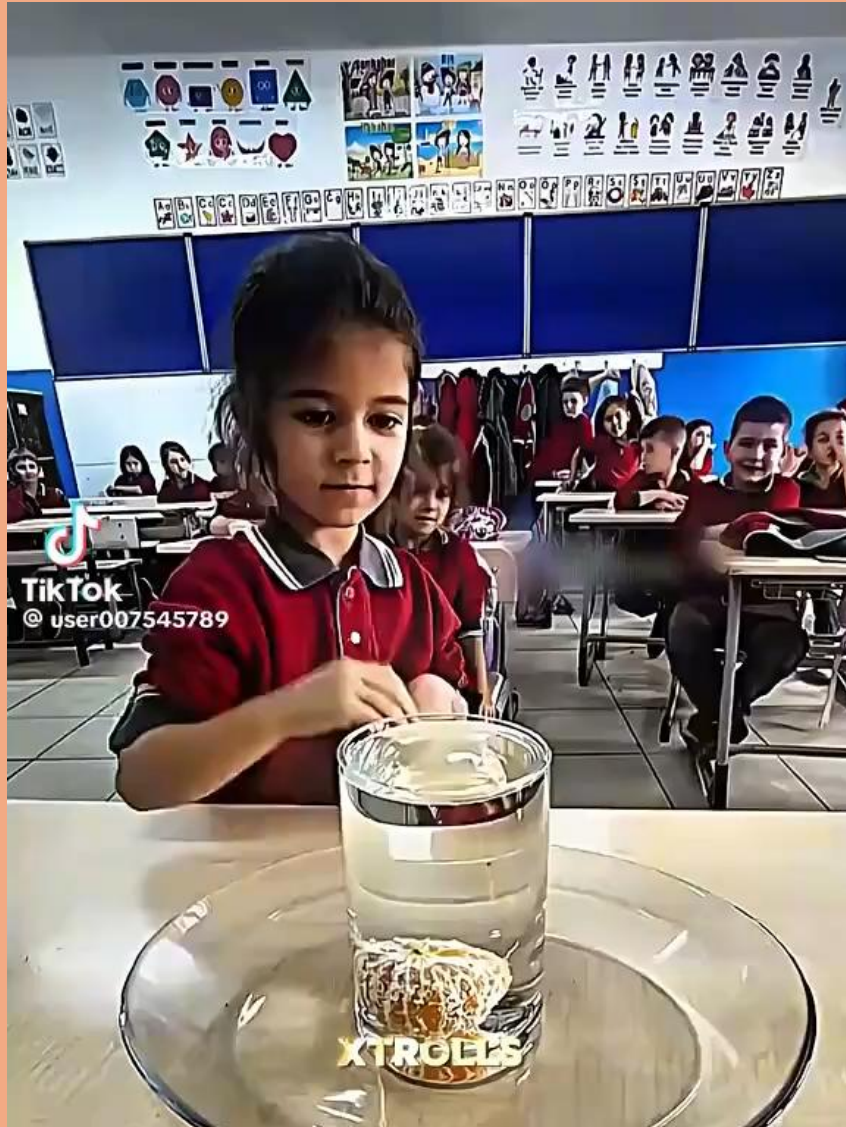
B



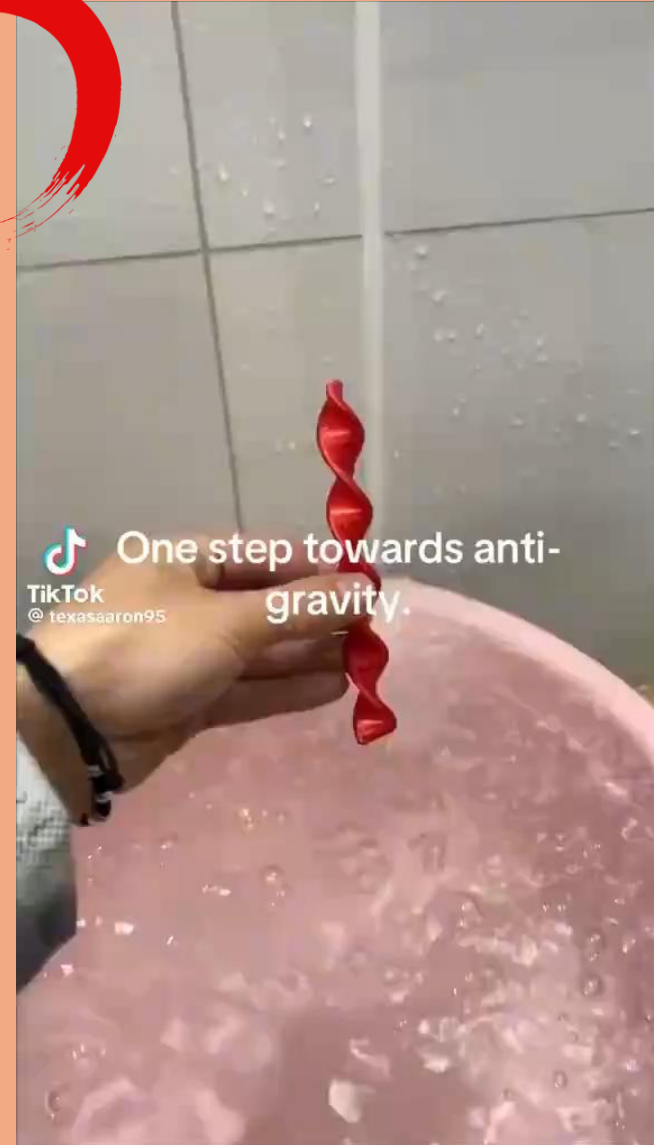
理科直感クイズ 🧠

動画加工されていない、正しい方はどっち？ 🤔

A



B



しゃかい
社会



Hey! I can send
anything from
A to Z!

amazon



ボク、AからZまでなんでも届けちゃうぜ!

Logo Quiz (ロゴクイズ)

よ〜く見ておいてね！👁️



💬 「矢印の意味は？」

➡️ 2つの意味があります。

1つは、お客様に満足して「笑顔」になってほしいという気持ち。😊

そしてもう1つは、矢印が'a'から'z'を指して「どんな商品でも揃っていますよ」という意味が込められています。

ロゴ、正しいのは
どっち？

amazon

amazon



おんがく 音楽

🎵 童謡 《ふしぎなポケット》



コレ！

童謡の世界では、

A : 1コずつ増えていきます。

「ドラ●もん」みたいなポケット 🤔
たたくと増える！ 🍪

どっちの増え方の方がうれしい？

A

たたくほど + 1個ずつ増える
不思議なポケット

B

たたくほど × 2個ずつ増える
不思議なポケット

🎵 童謡 《ふしぎなポケット》

■にあてはまる歌詞は何でしょう？

(歌詞)

ポケットのなかには ビスケットが ひとつ

ポケットをたたくと ビスケットは ふたつ

もひとつたたくと ビスケットは ■

たたいているたび ビスケットはふえる

🎵 選択肢

🎹 ド：みっつ

🎺 レ：よっつ

🥁 ミ：いつつ

